

Sposób konwersji bioenergii w wyniku produktu G99Z 99/00

Sposobem realizacji przedmiotu materiału, podlegają możliwości psychofizycznych świadome życie przez zmianę właściwości fizycznych i chemicznych procesów objętości cząstek zależy od ciśnienia, obracając jeden siły fizycznej w inne czysto biomechaniczne sposób działania, możliwość zmiany właściwości fizycznych procesu w zależności przestrzennej skroniowej, niepodległości czasu. Właściwości spatio-temporal zależność procesów fizycznych zachodzących pod wpływem zmian ciśnienia, wielkość cząstek nie zależy od oporu i szybkość percepcji, ale przyczyniają się do modyfikowania właściwości procesów fizycznych zachodzących w przestrzeni innych cząstek (stałych) w sekwencji ruchu w kierunku edukacji. Jak wszelkie ciała znajdujące się według postrzeganie ciśnienie wielkości cząstek całej akcji, można zmienić właściwości fizycznych procesu w przestrzeni. Wraz ze wzrostem stała prędkość i głośność, czas kiedy pełna energii co najmniej dwa ciała z naturalnej inteligencji.

Sposob i mechanizm realizacji jest sztuka, umiejętność, zdolność, kombinacji metod przetwarzania, produkcji, zmiany stanu, obiektów, postaci surowca lub półproduktu, procesów produkcyjnych. W odniesieniu do badania jest identyfikacja fizyczne, chemiczne, mechaniczne i inne wzory do identyfikacji i korzystać z najbardziej efektywnych praktyk i procesów gospodarczych, materiałów produkcyjnych. Realizowany jest proces leczenia, to, czego- lub, na przykład wykonać warunki, wymagania, zasady, przepisy, funkcji, jakości i tak dalej. Funkcja wykonywania i wdrażania działań, obowiązków, pracy, zewnętrzne przejawy właściwości dowolnego obiektu w systemie, z postawą (w kierunku funkcji zmysłów, funkcje pieniądza).

Wsocjologii, który pełni rolę niektórych społecznego Instytutu, procesu w stosunku do całości (funkcje Państwa, rodziny, i tak dalej do społeczeństwa). Lingwistyka przypisania roli i czasami wartość elementu języka lub jednostka struktury języka-funkcje predykatywne. z matematycznego punktu widzenia zmiennej zależnej linia $y = f(x)$ między zmiennymi, przy czym każda wartość niektórych rozmiar x (argument lub czy przemian) pasuje do określonej wartości innych wartości y (zmienna zależna lub funkcja). Funkcje z zachęty, rozpoczął się ruch akcja założony świadomego fazy wykonania skoku do tworzenia wysokiej jakości idealny edukacji, pożądany wynik skojarzony z odbioru i dystrybucji prawdopodobieństwa realizacji. Ten układ może być określona na różne sposoby, takie jak formuły, graficznie, lub tabeli (tabela typu logarytmów). Niektóre klasy funkcji, można dowiedzieć się od: liniowe, mocy, gwałtowny, logarytmiczna, trygonometryczne, hiperboliczny, trygonometryczne Powrót powrót hiperboliczny i tak dalej. Za pomocą funkcji matematycznych wyrażona zróżnicowane, ilościowych, przestrzenne wzorców w przyrodzie. Minimalnej lub maksymalnej, dosłownie najmniejszej i największej wartości funkcji w porównaniu do jego wartości w dość blisko punktów. Rysunek 1 przedstawia $y = f(x)$ ma w punktach 1 i $x 3$ -maksymalna i co najmniej - $x 2$. Minimalny i maksymalny punkt o nazwie ekstremum punktów, w tym przypadku termin zgodności. Szacunkowa wartość kontroli jakości, czyli stosunek do zjawisk społecznych, działalności człowieka, zachowanie, ustanawiającego ich znaczenie przestrzegania pewnych norm i zasad moralności (zatwierdzenia i dyskusji, zgody lub krytyki, sympatii i antypatii, itp.). Określona pozycja społeczna, poziom kultury, rozwoju intelektualnej i moralnej. Natomiast rachunkowości motywy, środki i cele działania, warunki, umieszcza w systemie i zachowanie każdej jednostki jest warunkiem koniecznym jej reguły oceny, analizy jakościowej. Jako sposób na zidentyfikowanie elementów.

Na przykład: jony, rodniki i związki z sekcji chemii analitycznej. Najważniejsze cechy metody analizy jakościowej jest specyficzność i czułość. Swoistość-oznacza to, że możliwość wyszukiwania elementu w obecności zanieczyszczeń, nieporozumień. Minimalna czułość:

zdefiniowane przez numer zidentyfikowanego obiektu za pomocą analizy, który umożliwia obiektu (psychicznego lub real), rozczłonkowania elementy. Analiza jest nierozdzielnie związana z syntezą (złożonych w spójną całość). Synonim dla badań naukowych w ogóle, logiki formalnej wyjaśnienie logiczne formy (struktury), rozumowania. Produkowane przez funkcje analityczne $\sin x = x - \frac{x^3}{3!} + \frac{x^5}{5!} - \dots$, określanie jakości działań.

Funkcja, która może być reprezentowany w niektórych pól w formularzu obok stateczny

$a_0 + a_1(x - x_0) + a_2(x - x_0)^2 + \dots + a_n(x - x_0)^n + \dots$, gdzie współczynnik $a_0, a_1, \dots, a_2, \dots, a_n, \dots$ nie zależą od zmienna x , x_0 i o nazwie centrum serii power. W sensie ogólnym, jeśli chodzi o typ funkcji zasilania $y = ax^n$ gdzie a i n - żadnych prawidłowy numer. power funkcja obejmuje dużą liczbę prawidłowości w natura. rys. 2 pokazuje wykres funkcji zasilania, dla $(n) = 1, 2, 3, 1/2$ i $a = 1$. w teorii liczb moc oznacza to, że odjęcie liczby a nazywane w mniejszym stopniu $n \geq 2$ modulo m ($a, n, m > 0$) - liczby całkowite, jeśli jest liczbą całkowitą x co za różnica a podzielona przez m . W przeciwnym razie a nazywa nie mniej stopnia - n . Na przykład, 2 i 3, sootvetstvenny, odliczeniu i nevyčetu stopnia 2 (kwadratowych) modulo 7. Większość funkcji: znaleziono matematyki i jej zastosowań, podobne do funkcjonowania prawdziwa akcja.

Wszystko możemy zobaczyć, poczuć i dostrzec tylko projekcji zakres percepcji rzeczywistości wyobraźnia ogranicza wyobraźnię podane fakty, które są coraz bardziej iluzję jednostki w życiu środowiska, postrzegane i obiekty kontrolowane obiektywnie świadomości żywych organizmów. Ponieważ kwestia świadomości przenosi wszelkie substancje, cząstki w miejsca związane z wzrostu entropii, łączenia i rozłagaemymi procesów, emocje organizmów żywych, i tak dalej, jak ogólnie przyjętych:-że organizm żywy, w ciele, aby elementy nieorganiczne jest funkcją percepcji, który jest odpowiedzialny za reakcje, reflex lub wpływ na ruch funkcje, takie jak działania i świadomego postrzegania z uwzględnieniem pojęcia fizyczne i chemiczne cechy w ruchu procesu biologicznego gatunków transformacja i programowania masy jazdy energii w przestrzeni.

Na przykład:-Zapytaj człowieka dotyczących wykonywania pewne proste funkcje pośrednio lub celowo, to prawda. Załóżmy na przykład, utworzyć ciągły ruch stóp, dłoni i w ten sposób, poprosz go, aby przeczytać coś, co by się nie stało i po dotykając go. Można zobaczyć, usłyszeć, lub poprosić o odpowiedź, która będzie dodatnia lub ujemna. Następnie nie ustają działania, ale mózgu świadomie zwiększa objętość, funkcja, postrzeganie w pamięci działania wywiadu bez anulowanie lub przyjęcie zespołu zależy od świadomości, postrzeganie zaczerpnięte z skutki manipulacji. Głos, zaprogramowanych, niezależne działania były w ruchu. Oznacza to, że zasada pracy. System jest dodatnia, jeśli daje energię i negatywne, jeśli robi się, który nie jest widoczny i nie jest jasne, jakie znaczenie, charakter działania lub wyrażenie.

Świadomie podjąć polecenie w niezależność ich charakter i formę wyobraźni lub, coraz bardziej wpływać na podświadomości działania w reakcje fizyczne i chemiczne nieświadomego procesu interakcji objętościach geometrycznych Tel gatunków klas związków organicznych i nieorganicznych w uosobienie lub wcielenie obiektu (przedmiotu), z niektórych czas wymagany do wykonania.

Dla jasności, pojęcie co to dokładnie jest świadomość, i w dużej mierze przyjęte pojęcie wyższej mocy jest przepływ energii, materii w ogóle. Bez końca przestrzennej skroniowej wymiany wpływ i energii w próżni pól elektromagnetycznych, fale i impulsów cząstek systemu, żadnych substancji. Z saldem doskonale zbudowany, negatywne i pozytywne naprzeciwko siebie jednostek, które tworzą spójny zestaw w ruchu błędne dwa symetryczne przestrzenie, jeden całej przestrzeni. Połączonych ze sobą fizyczne i chemiczne reakcje objętościach geometrycznych Tel gatunków. Interakcji z organicznych i nieorganicznych

związków w edukacji klas nieskończonej energii generowane kierunkach ruchu, aby osiągnąć cel. W tym przykładzie z życia ciała we wszechświecie spatio-temporal zależności.

Przykład rys. 3 i 9 albo stały magnes rys. 6. Ponieważ magnes jest większa i podstawowe, jako niepodzielne lub w warunkach praktyki wymaga teoretyczne badania układu magnetycznego delimitacji geometrycznych kształtów ciała.

W przykładzie rys. 9 należy zrozumieć i zaakceptować koncepcji podobne, tak, że można zrozumieć i odnoszą się do całkowitego rozmiaru rozmiar mniejsze niż jeden piksel. Co można sobie wyobrazić, w stosunku do całego kształtu widoczny. W katastrofalnie ogromny potencjał mocy jest nieskończenie napędzany życie wypełnione wektorów **760 nm** stosunku gęstości **10^{18}** . Który nie może być reprezentowana w porównaniu do patrz zrównoważony wielkość cząsteczki powietrza lub w próżni, doskonały i jednolite równowagi struktura system zbudowany w trakcie pracy, w zależności od termodynamicznych stanu materii w ogóle.

W dywizji jest utrata mocy próchnicy na wiele obiektów o różnym stopniu potencjał energii zawartości cząstek o różnych największy wolumin z utratą mocy na mniejsza objętość napędzany siłami cząstek proces dzielenia każdej części. Po drugiej stronie przepaści jest coś, co można zobaczyć lub sobie wyobrazić w praktyczne zastosowanie ludzkich możliwości. W szczególności, życie ludzkości: świadomość jest idealnie zbudowany system dwie spacje, sprzeczne w pojedynczym zbilansowaną ilość cząstek materii próżni wszechświata.

W organizmach żywych jest ograniczone pojęcie dwie półkule mózgu, stanie się proces biologicznego gatunków, reflex proces fizyczny lub reakcji jazdy warunek, działania ukierunkowane, od i do, zmysłowe spektrum postrzegania. Oznacza to, że kategorii połączone między sobą w przeciwległych obiektywnego świata. W przypadku gdy jest skończona, charakteryzuje żadnych konkretnych zjawisk i obiektów, które istnieją w niektórych miejscach i granice czasowe.

W związku z tym możemy zrozumieć tworzenie szczególnych struktur lub zbiorów oraz jedności w warunkach możliwości wiarygodność lub analizy zasadniczo praktycznej realizacji badań, produkcji produkowane na obiekt, istoty sprawy w realizacji form, rodzajów jakości procesu. Zapewnienie jakości produktu, pracy lub działalności dla celów publicznych.

Rozsądkiem pojęcia jako kategorii wyrażając znaczne pewności obiekt, za pomocą którego to te, a nie pojęcie innych realizacji implementacji algorytmów, gra akcji ruchu, z różnych funkcji. Oznacza to, że kierunek który pochodzi z faktu, że wszystkie zgłoszone materialnego świata istnieje obiektywnie, z zastrzeżeniem percepcji świadomości, co sprawa jest podstawowym, nikt nie stworzył, istnieje wiecznie, że świadomość i myślenia a własności materii. Ze świat i jego wzorców poznawalne dziwactwo lub osobowości. Który jest obiektywnym warunkiem pomyślnego wykonania określonego rodzaju działalności. Nie ograniczony do wiedzy, umiejętności lub zdolności, Odkryj

szybkość, Głębokość i trwałość Opanowanie metod i technik działania akcji.

Implementacje opcja odtwarzania są wykonane przy użyciu testów, popełnia umożliwia opracowanie metod ilościowej oceny realizacji. Wysoki poziom inteligencji i realizacji koncepcji talent i geniusz jest wyrażona. Gdzie jakość jest obiektywne i uniwersalne charakterystycznych obiektów, obnażają ich właściwości (przejście ilościowe zmiany w jakości). Jako zbiór produktów, usług, przyczyniając się do jego zdolności do specyficznych potrzeb kierunku gospodarki lub populacji. Poprawa jakości produktów jest niezbędne do poprawy efektywności produkcji społecznej. Wysokiej jakości produkty są przypisywane z 1967 r., znak jakości, na przykład (rys.12). Co określa jakość pracy, ten stopień złożoności, intensywności (intensywność), nasilenia pracy ze względu na ilość środków zainwestowanych w waluty zdefiniowany zakres lub proces świadczenia spożycia publicznego. Częścią różnych narodów lub przestrzeń ciał materialnych, odpowiednich cząsteczek. Odpowiedzialny za wydajność i jakość życia w powstawania gatunków, postrzeganie jakości obrazu lub rozwoju, jako obraz postrzegania prawdziwy kontakt z

niezależności wygląd obiektu Lil określa jego możliwości, wiarygodne wnioski na temat obiektu (ciała). Który z kolei określa strukturę, lokalizacji i kolejność dobrych relacji obiektu (ciała), zapewnienie integralności i tożsamości siebie. Oznacza to, że zachowania warunków podstawowych właściwości, z różnych wewnętrznych i zewnętrznych zmian. Odpowiedzialny za proces przenoszenia, w sekwencji, lub zmiany stanu w com lub coś. Sumę sekwencja czynności do osiągnięcia wyników, takich jak: procesy przemysłowe, kolejność rozpatrywania spraw w oparciu o reakcje chemiczne lub fizyczne umiejętności.

Również w odniesieniu do działalności, określonej formy ludzkie postawy do świata. Zawartość, do której jest odpowiednią miarą i konwersji na korzyść warunków istnienia społeczeństwa. Zawiera sam proces, wynik, środek i cel.

Jako marksizm pochodzi z całościowe zrozumienie, ograniczenie poczucia jedności teoretyczne i praktyczne formy działań. wdrożenie tego systemu analizy jakościowej lub produkcji, powinny przeprowadzać szereg istotnych warunków, przestrzeganie określonych reguł. jako minimalnego charakteru działań, aplikacje i maksymalna, dla realizacji wyższych umiejętności w wykonanie i transferu zużycie. co do uzyskania wysoki priorytet w rozwoju percepcji jakości przed i z żądanego potrzeb funkcje jakości i stosunków wysokiej koncentracji uwagi, aby zrozumieć w zapewnieniu jakości wykonania procesu.

Obliczenie przy obliczaniu przychodzące kontakt dla konwersje z lub przeciwny do stałego obiektu identyfikacji metody oceny analizy. A minimalna, która musi odpowiadać metody produkcji, co najmniej na części i elementów, spójność, jakość i poczucie spójności, nowoczesność i zgodności z rozwojem zrozumienia ostateczny wynik w percepcji obrazu integralności i funkcjonalność, dokładność i wyrafinowanie. zdolność do rządzenia niż albo, w celu uniknięcia konfliktów, profilaktyka niepowodzeń w realizacji, zdolność i obecność różnic krytycznych, improwizacja, Serwali i rozumienia wiedzy limitów, niektórych obiektów. W sensie ogólnym, zdolność, aby właściwie zrozumieć, oceny i analizy sytuacji, przyjmując decyzję wszystkiego z badania. Mapowanie oceny jakości w najlepszym powinny być minimalne zgodności z wyższej wartości żądanej wymagań. Z wykonywaniem funkcjonalne wartości pasują do wartości maksymalnej funkcjonalnej równoważności w odniesieniu do jakości oświadczenie przychodzące.

Natomiast wszczynaniu maksymalnej oceny, przeciwko wymagania przychodzących zmniejszy ryzyko do minimum funkcjonalności wartości stabilne działanie w warunkach braku negatywnych czynników. Ponieważ wartość ujemną reguluje pozytywne i pozytywne reguluje negatywne, tym samym zbudowany bilansu stabilną utrwalenia struktury przez stopień działania normalnego, stabilny, funkcjonalny, prośbą o wymagania. W ten sposób świadomie pod obecność konkretny obiekt, dostosować, nieświadomie wcześniej, pośrednio wstrzykiwany lub kolonializm przedstawienia vnušennyj (kierunkowy) wynik tymczasowy treści, dobrej jakości. Nowy krok po kroku stabilnego poziomu, jakości spontaniczne automatyzmu. Następnie istnieją wymagania jakościowe wykonanie potrzeby lub pragnienia. Na warunkach zależnych i niezależnych od przeciwko różnego rodzaju obiektów.

Aby użyć przepis najlepszą jakość wykonania których powinni przestrzegać szereg znaczących działań o charakterze niektórych części i elementów w sekwencji zgodności. Takie jak, podstawę prawną do identyfikacji ważności i istnienie zgodności, znaczenie, stężenie, Uwaga, koncentracja, pozycji, umiejętności i postawy w stosunku do niektórych obiektów. Wdrożenie efekt końcowy z efektywności, spełniają wymagania dotyczące wydajności, dostępności niezbędnych zasobów, czasu i środowiska wolnego organu odpowiedzialnego za wykonanie i przestrzeganie zasad w połączeniu z dodatkiem i dywizji w sekwencji. W podstawowej implementacji stanowe, odpowiednie przepisy w niezależność czasu w nowoczesnych warunkach, sam, z stabilnej równowagi akcja zgodności, zgodność z obowiązkiem transferu podstawy. Co może odpowiadać do praktycznego zastosowania, wykonania, praktyczne zastosowanie, co jest wymagane do wprowadzenia należytego wykonania pożądanego

rezultatu, praktyczne rozwiązanie. Najmniej motywujące powodów do rozpoczęcia akcji ruch założony świadomego fazy implementacji, kształtowania jakości w doskonale powstawania, skojarzone z danym rozkładem prawdopodobieństwa realizacji pożądanego rezultatu.

Na przykład co może wyjaśnić następujące kroki erekcji lub rozpoczęcia wpływu na przydział żywołów powietrza zwykły realizacji dźwięku, konwersji mowy, hałas, melodia. Najlepszym przykładem tego będzie stał się istotą wszystkiego, jest w podobnej koncepcji, które mogą być prezentowane w możliwie najlepszy sposób w celu wyrażenia wyobraźni lub pojęcia, które można wykonać z najlepszym sposobem. Ponieważ coraz lepszy obraz lub jaśniejsze myśli proâsnâemaâ precyzyjne struktury, czyli prawdziwy wygląd, tym łatwiej dodanie Jedność komunii zaznaczenie.

Ruch jednolity proces tworzenia struktur, formularze, przyczyny, okoliczności, skromnych początków do złożonego procesu tworzenia punktów, od fazy założycieli w przestrzeni z substancji nieskończonej budynku materii w General. w celu realizacji, oceny i ostatecznie tworzą co najmniej jedna koncepcja potrzebują żadnej motywacji spowodowanena początku działania, tworząc punkt fazy momentu pędu masy. Zgłoszenia, informacje proste rzeczy, akcji, nacisku siły bezwładności przejścia fazowego. Serenity czeka formacji skok, powodując rezonans motyw powodu punktów tworzących układ współrzędnych, obiektów, działań, metody. Od punktu początkowego podniecenia do formy integralną częścią tworzenia relacji z ograniczone w edukacji od zwykłych myśli intelektu do obrazu, pragnienie, najwyższe prawo jazdy (**E**) energii. Tworzenie przestrzeni lub system tom - (**V**), ruchu, życia lub akcje tylko od umiejętności, możliwości i myślenia.

Czas wyłączenia, ponieważ czas jest pojęciem względem spatio-temporal zależności od określonego okresu rozwoju lub formacji dowolny obiekt systemu, z wyjątkiem obliczone chwile fazy obrazliwe. Co to jest przykład następnego świadomej decyzji, jest utworzona, tłumacząc, że:

-Faza jest, wygląd, pewien czas podczas rozwoju procesów (publiczne, geologiczne, fizyczne i tak dalej), jeśli nie odejść od tego projektu, edukacji wszystkich pozorów, jest kwantowej cząstki pola w pośrednich stanów istniejących krótki czas Δt . Co wiąże się z niepewnością energii $\Delta t \sim \hbar/E$, gdzie \hbar - Stała Plancka, tworząc wirtualne cząstki, przy czym mechanicznym powstaje po reakcji relacji. Tworzących prawo *Newtona* mówi ciała ciśnienie **1 kg** podczas przyspieszania **1 m/c²** w kierunku działania siły **1H = 10⁵Din = 0.102 kg**. To ze względu na zjawisko wirtualnego lub możliwe z ruchu, lub powstawanie ciśnienia- (**P**) tworząc życie (**F**)

stworzył przyspieszenie- tworząc prędkości- wzrost energii (**E**) z bezwładności (**I**) jest masa (**m**) w wielu sztuk (**V**) **10^{18∞}** rozmiar liczba dolne, jako jeden z równych **10^{-18∞}**.

Z punktu widzenia fizyki i technologii jest szczególnie ważne, fazy oscylacji wahanu stanu przetwarzania niektórych punktu w czasie, fazy oscylacji harmonicznej w oparciu o wymienności funkcji $f(x)$ na funkcję $f(t)$ okresowe wartości, które nie zmieniają się oprócz argumentu pewnej liczby innych niż zero, funkcje okresy tzw. Gdzie $\sin x$ jest funkcja okresowa z okresu korekty 2π , lub $\sin(x + 2\pi) = \sin x$. w warunkach $f(x)$ i $f(t)$ równe $A \sin(\omega t + \varphi)$ gdzie: **A** - jest amplituda oscylacji harmonicznej, ω - pulsacja, φ - wstępna faza oscylacji. Z zastrzeżeniem średniej harmonicznej określenia- γ , danym i jakie gamma jest gładka $\gamma = 1 \gamma = 10^{-5}E$. i rzadko używane w dolne jednostki masy mikrogramów (μg)

1 $\gamma = 10^{-9} kg$. Emitować wysokiej energii fotonów edukacji są gamma tutaj, podczas fazy Quantum przejścia w jądra atomowe, obracając par cząstek PLWH, tworząc parę urodzenia cząstki i antycząstki pary elektron pozyton, fale krótkie promieniowanie elektromagnetyczne o równe **<10⁻⁸cm**, przepisom prawa ochrony gdzie zagłady jest ich transformacji zderzenia cząstek z anty-cząstek w stanie próżniowo-ciśnieniowej **p <10⁻⁸**, na surowym warunkiem

wyrażenia stechiometrycznej macierzy, gdzie elementy macierzy kwadratowych $\|a_{ik}\|^n$, spełniają warunki $a_{ik}^1 > 0$ i $\sum_{i=1}^n a_{ik} = 1$.

Po to jest sto tysięcy akcji o nazwie rachunkowości *Khan. Cd. Oersted* $IE = (1/4\pi) \times 10^3 A/M = 79,5775$. Tak w oparciu o technicznie, naturalny sposób we wniosku działania podobne do tego projektu i przylegającą do dźwięku prawa naukowo-metodyczny, idiom dialektycznego, równoważne obliczenia Gamma funkcja predyktywne. wyjaśnił i fazy wahań dla edukacji, cząstek elementarnych, powrót, które są metodą arytmetyczną średnich wartości z powrotem do średniej arytmetycznej danych (a_1, a_2, \dots, a_n) : $\gamma = n / (1/a_1 + 1/a_2 + \dots + 1/a_n)$ lub harmoniczne proporcjonalności $a : b = b (a - b)$ gdzie liczba rozkładu i dwa addends (b) i $(a) - (b)$ podział harmoniczne są złotego podziału struktury w bliskiej relacji do równego $5/3$ dokładniej $8/5$, $13/8$, i tak dalej, do powstawania fazy kolor, gamma skład fazy, fazy zmienna, faz harmonii, i tak dalej. Faz, które definiuje postęp ruchu, podobne do ruchu właściwości elektrofizjologiczne procesy organizmu, które w taki czy inny przekonwertować impulsy wysyłane przez mózg w odbicie działania dla edukacji, dowolnego rodzaju, akcje, reakcje. Jednorodne w skład chemiczny i właściwości fizyczne części układ termodynamiczny, oddzielone od innych części fazy o różnych właściwościach. Granice sekcji na zmiany właściwości w nowym momencie, czyli jazdy życie lub impuls, z podobnego stowarzyszenia z rozpędu mają ruch. Są charakterystyczne dla pojęcia teorii prawdopodobieństwa, rozproszonych wartości zmiennej losowej x .

w najprostszym przypadku, gdzie x może przyjmować tylko skończoną liczbę wartości x_1, x_2, \dots, x_n z prawdopodobieństwa p_1, p_2, \dots, p_n , momencie zamówienia R wartości x , w wyrażenie obliczania:

$$x_1^R p_1 + x_2^R p_2 + \dots + x_n^R p_n.$$

Czas pierwszego zamówienia a -matematyczne oczekiwanie, drugiego rzędu czas wariancji (Jeśli $a = 0$). Należy wziąć pod uwagę funkcję gęstości prawdopodobieństwa zmiennej losowej X funkcji $p(x)$ takie, że dla wszystkich (a) i (b) prawdopodobieństwo nierówności $a < x < (b)$ jest równa $\int_a^b p(x) dx$ w szczególności fakt, że $x < X < x + \Delta x$, małe Δx około równa $p(x) \Delta x$. Podczas gdy wyrażenie gęstość (ρ), masa jednostki objętości substancji. Wartość jest odwrotnie proporcjonalna do rozmiaru woluminu. Stosunek gęstości dwie substancje nazywane gęstości względnej.

Co prowadzi do przejścia fazowego z początkowej ilości masy, w tej chwili liczba akcji Cybernetyki w akcji ruch kinetyczne i skośne pędu i przemieszczanie przejścia fazowe pierwszego rodzaju.

Gdzie gęstość substancji, Potencjały termodynamiczne, Entropia zmienić nagle, stojącej lub podczas ciepła przejścia fazowego. Na przykład: parowanie, topnienia i odwrotny procesów kondensacja, krystalizacji, a także polimorficzna przekształcenia substancji, wymuszone lub towarzyszące regeneracji i odbudowy, podstawą źródła lub zero.

Kiedy przejścia fazowe pierwszego rodzaju w jednym systemie zależności temperaturowej równowagi ciśnienia przejścia jest określana przez równanie *Clausiusa-Clapeyrona* relacji, który definiuje przejścia z jednego etapu do innego, a mianowicie, fazowa z drugiego rodzaju przez *Paul Ehrenfest*. Gęstość, entropii i Potencjały termodynamiczne co nie występują gwałtowne zmiany i ciepło, ściśliwości, współczynnik faz termodynamicznych ekspansji, nagle zmiana.

Przykład: podczas nawigowania elementy *He* w stanie sverhtekuče *Fe* ferro magnetyczne państwa w paramagnitnoe w punkcie *Curie*. Tworząc dystrybucji *Gibbs*, kanoniczny rozkładu prawdopodobieństwa różnych system makroskopowe systemów z stałą objętość i stałą liczbę cząstek, które są w stanie równowagi z otoczeniem Środa, ustawione temperatury., który jest,

jeśli system można wymieniać cząstek z Środą, zwany wielki kanoniczny. Dla systemów wydzielonych, pełni Gibbs dystrybucji mikrokanonicznej. Zgodnie z którym: -wszystkie państwka systemu tej energii są równie prawdopodobne. Ponieważ w termodynamice, liczba ravnovesno żyjących w dowolnych faz systemu nie może być większa niż liczba tych składników fazy formowania. *J. U. Gibbs*

Wynika, że miara mechanicznym ruchem ciała lub system organów na centrum (punkt) lub osi. Aby obliczyć moment pędu *do* tworzywo punkt (ciała) są identyczne podobieństwo do tego samego wzoru, jeśli chodzi o Obliczanie momentu siły, jeśli one zastąpione siła wektor wektor ilość ruchu (*mv*), szczególnie, gdy można ustalić przez formuły $K_0 = [r \cdot mv]$.

Kwoty, daty ilość ruchu we wszystkich punktach systemu względem środka (oś). głównym punktem nazywa się liczba systemów ruchu, centrum ruchu (oś). Jeśli pójdziesz do obiegu zamkniętym edukacji, Pełna zgodność wersji, przenosi się do i od fazy rozruchu, z nowych możliwości właściwości nowych cząstek poprzez czas startu, liczby ruchów w czasie wymusić ruch ciała sztywnego, gdzie głównym momentu pędu jest względem osi obrotu *z* ciało wyraża pracy po moment siły bezwładności *Iz* na prędkości kątowej *w* ciała, czyli

$$Kz = Iz w.$$

Wartość momentu dokręcania charakteryzujące wpływ rotacji sił podczas jego działania na organizm. Rozróżnienie między momentem, punkt środkowy osi.

Naprzykład moment siły *O* (rys. 4)-wektor wartość liczbowo równa iloczynowi siły modułu (*F*) najkrótsza trasa (*h*) od centrum *O* bezpośrednich, która działa moc: $M_0 = Fh$ (*h* - onazwie ramię siły). Wektor *M₀* directed perpendicular to the plane through the center *O* i force *F*; i.e. $m_0 = [rF]$, where *r* - vector, held out *O* the point where applied force *F*. Moment of force about an axis *OO'* -algebraičnosti value equal to the projection on this axis, the moment of force on any point *O* the axis of the *OO'* or numerical largest projection *Q* on (fig. 5), (*F*) w płaszczyźnie prostopadłej do osi *OO'*.

Następnie, podczas którego moment bezwładności, która charakteryzuje się rozkład masy w organizmie, które są wraz z środka masy bezwładności ciała, gdy ruch nie stopniowe różnią się na osiowe i promieniowe bezwładności. osiowy moment bezwładności, równa ilość prac mas *mi* wszystkie elementy ciała na kwadraty i ich odległości *hi* od osi *z*, na co to jest obliczana, tj.:

$$I_z = \sum m_i h_i^2$$

Ośrodkowy moment bezwładności, które obejmują system osiach prostokątnych *x*, *y*, *z* o nazwie wartość lub odpowiadać otoczyć całek. opisują one dynamiczne niewyważenie masy

$$I_{xy} = \sum m_i x_i y_i, \quad I_{yz} = \sum m_i y_i z_i, \quad I_{zx} = \sum m_i z_i x_i.$$

Ze względu na niewyważenia utworzone mas, dynamicznej dystrybucji probabilistyczne faz termodynamicznych ekspansji. Które tworzą wzrostem amplitudy rezonansowej ustanawiane drgań wymuszonych, gdy zbliża się do zewnętrznych częstotliwości harmonicznych efektów z częstotliwością jednego systemu oscylacji normal'nych. Przez co wyjaśnia teoria struktury chemicznej, która twierdzi, że to połączenie pozwala na budowę kilku dopuszczalne wzory strukturalne prawidłowy stan cząsteczki związku i jego właściwości chemiczne. Co to jest odpowiedzialny, jest członkiem dowolnego jednego jednolitego wzoru, ale pewną kombinacją nakładanie obu struktur rezonansowych tej teorii proponowanych *K.l. Pauling*

Masowo generowane postaci oznaczał zasadniczą zmianę w rozwoju jakościową transformację obiektu lub zjawiska w wyniku zmian ilościowych. Przydzielanie dwa stosunkowo określonego rodzaju skok:-ostre, na przykład, zamieniając niektóre cząstki elementarne w siebie, i progressive, na przykład zmiana jakościowa w gatunki roślin i organizmów żywych, które tworzą faza stabilność prędkości z opanowanie w przestrzeni. Na osiach, które wartości współrzędnych i naładowanych cząstek wszystkich systemu jest dwa razy liczba stopni swobody wymagany system. Wraz z utworzeniem Państwa równowaga termodynamiczna

wielofazowy system pod warunkiem jest równość potencjału chemicznego każdego składnika, we wszystkich fazach.

W teorii względności fazy procesów syntezy procesów myślowych w konstruowaniu obiektu lub produktu jest najwyższy poziom wiedzy życia. W ludzkiego poznania syntezy proces obiektywnie odzwierciedlenie faktów. Pozwala na zdobycie wiedzy o takich obiektów, właściwości i relacji w świecie rzeczywistym, który nie może bezpośrednio postrzegane przez poziom uczucia poznania. Ludzkie myślenie jest społeczne prawdziwej natury, nierozzerwalnie z praktycznych działań świadomości. Formularze i prawa logiki przepływu mechanizmów są studia na wydziale psychologii i neurofizjologii. Tych samych analiz Cybernetyki w związku z zadania techniczne, modelowanie niektórych operacji umysłowych w refleksji na temat praktycznego wdrożenia struktury, opis, wyrażenie, aby przydzielić nic do konstruowania obiektywnie, lub naturalne.

Na przykład tego, co pod względem bio-psycho fizjologia może być wyjaśnienie, jak ten przykład preferowane używanie myślał, że procesów tworzą treść różnych rodzajów, typów i formularzy. Samo działanie jest syntetyzowany w dziedzinie energii na przysadkę mózgową, która jest ściśle powiązana z podwzgórza, które są ośrodki autonomicznego układu nerwowego, wzgórze, podział międzymózgowia. Które tworzą ruch orbicie, rozprawdane w organizmie, koncentracja energii ruchu obiektów na przykładzie rys. 11. Komórki podwzgórza produkcji składników odżywczych uwalniającego czynniki stymulujące lub przygnębiające wydzielanie hormonów przysadki. W ten sposób hypophysis zapewniają dopuszczalnego wpływu na wzrost, rozwój i przemiany materii, reguluje innych gruczołów wydzielania wewnętrznego, takich jak podwzgórze. Gdzie z kolei podwzgórze również reguluje przemianę materii, układu krążenia, pokarmowy, wydalniczy systemu, mechanizmy snu, bezsenność, emocje. Porozumieniu z układu nerwowego i hormonalnego, przy czym tworzą, świadomości, inteligencji, pamięci, myślenia mózg, który daje, w związku z tym, percepcji, wykluczenia i wybór w większości energii działania, które stanowią podstawę i cełopolagaûsęgo ruchy i akcje w implementacji obiektu produktu lub przedmiotu. Podczas nurkowania organizm do utraty przytomności, która jest kontrolowana przez nieświadome działania podczas akcji faza stabilizacji aktywności mózgu. Przez świadomie koncentruje uwagę na instalacji programu działań w sprawie analizy. W którym ciepło jest produkowany, początkowo w jamie brzusznej, rozszerzanie całego ciała, toczenie, serca i głowy. Tworzenie energii, co tym samym pozwala zwiększyć procesy myślowe, tylko skoncentrowany i spokojny, sposób, wygląd wymagania. Wymagane cechy, właściwości, podstawowych zależności wyobraźni dostarczane jakości struktury, wymagania, składniki wymagane elementy niezbywalne dla realizacji (tłoczenie stan świadomości mózgu poczucie pustki, utraty czucia i uczucie) koncentracji na celu. Przejaw działania takie uczucia i poczucie edukacji, elementy produktu energii występuje w podobnym przyjęła zrozumienia podobieństw, takie jak wskaźniki pochodną orgazm. W selekcji plemników i płynu wydzielanie śluzu lub przejawy w alokacji potu na dłoniach w sytuacjach stresowych. Proste substancje, w selekcji informacji, aby uświadomić sobie znaczenie porównywalności projekcja wyobraźni w ciele przed montażem do przedmiotów lub produktów zużycia, ruchu i eksploatacji. Metoda i mechanizm realizacji jest to, że fizycznie niestabilny związek wpływ stanowiące produkt pośredni danych wzbudzenia (x) przyczynia się do reakcji w wyniku fuzji cząstek elementów składowych produktu, sam, w celu wdrożenia wymagane, konwersji (x), w pracy (A) w fazie φ tej chwili przez wpływ ciśnienia (P) w życie (F) wydajność pompowania energii, obracając w bezwładności (I) fizyczny proces sekwencji przepływu energii (E) edukacji, przez proste substancje (informacje), limit pożądaną wynik w kierunku przepływu energii w jego alokacji obiektów z 760 nm na stopień gęstości 10^{18} , zasadniczo przybliżoną wartość minimalną, infinity- ∞ , tworząc energii produkt lub obiektu (x) na formularzu prawdziwy umysł w Tom (V) z typowe wyrażenie:- $A\varphi IFEXV^{10^{18\infty}}$. W ten

sposób produkt lub obiektu charakteryzuje stosunkowo długie życie i niezależności sposób rozpadu mechanizm edukacji i ekspozycji.

Najlepsze wykształcenie w warunkach grawitacji formowane w odmienne Stany podprogowych działania na poziomie świadomości procesu nieprzytomny. Za pomocą technik oddechowych leków narkotycznych i psychotropowych, w Stanach euforii i spokój w podwójny stopień swobody.

Również w odniesieniu do warunków nieważkości poprzez wysokiej próżni w przestrzeni pozostaje pytanie. Z wiadomo, że wszelkie działania niezależnych, prędkość można zwiększyć do $(c) \approx 300\ 000$ km/s, przez liberty fale impulsów elektromagnetycznych i warunki, że osoba posiada podniesione kinestetycznych namacalności podkreślano.

Najlepsze oznacza dostępne, byłoby wykorzystanie wszelkich edukacji najlepszych konstrukcji w zmodyfikowanej reszta może tylko w przykładzie podwójnym dyplomem wolności. preferowany byłoby tylko oddychanie techniki, które są w najlepszym zapewniają dawki tlenu, usuwania dwutlenku węgla, rozwój płuc narządów w przepływie powietrza sekundach interwał między wdechu i wydechu **4-16-8, 8-32-16**, oddech jest o **100** razy skoncentrować się lub poprzez technikę oddychania holotropnego *Stanislav Grof*. Przy czym warunek ciała jest w rzeczywistości bardzo różne, lokalizacja, korzystny stan abstrakcji, atmosferze radości, zwiększenie apetytu ze względu na zwiększenie aktywności mózgu i ciała działa. Sposoby w różnych odstępach czasu przemian wdechu i wydechu nos z wadą, która ma stresu na serce, przyspieszenie rytmu od **70** do **120** uderzeń na minutę, pukanie słuszną. Z powodu sprzeczności i różnice pomiędzy różnymi grupami ludzi przed wdychaniem holotropnego można użyć innej okazji takich holotropnemu oddech, tak samo skuteczne jak oddech, ale krótko, jest just usuwaj cy **CO₂**, z niektórych wpływ i zmiany ciśnienia w niektórych nauczaniastkach ciała. Co dotyczy odurzających, ze zmianą stanów świadomości, w tym przypadku, istnieje ogromne ryzyko i prawdopodobieństwo że minimum wyrok nieuchronnie wciągająca, (co jest brane pod uwagę w poszczególnych badań), ponieważ obiekty te są ograniczone przez czas i długość życia. Jak żadnych toksycznych, oglupiały składu chemicznego w większych sprawa przygnębiające na ciała i układu nerwowego, prawdopodobny stopień uzależnienia i szkodliwych efekt zniszczenia układu odpornościowego i narządów wewnętrznych z częstego stosowania. Zaletą więcej wolna i długoterminowy wpływ czasu kontrolowany dając ujawniają się większym stopniem wiedzy (dla każdego indywidualnie). Aby uniknąć ryzyka działania tego leku w najlepszym promuje techniki medytacji, oddechy, odpoczynku i euforii, że zmniejszenie prawdopodobieństwa skutków ucisku, z wyjątkiem znaku minus, zmniejszenie czasu trwania akcji i spontaniczność, zmiany stanu świadomości. Ale zaletą progresywny stabilizacji stanu stałego, jeżeli są stosowane prawidłowo. Natomiast jednym z nurkowań w odmienny stan, mogłoby ułatwić nabywanie nowych umiejętności. Które mogą dać wyższy wynik pozytywny, częste korzystanie, szkolenia, rozwój i analiza informacji poprzez każdy nowy limit informacyjny zawartość. Do nowych i skutecznych funkcji organizmu możliwość nadwrażliwość wokół środowiska jak w jego odporność i rozwijać immunitet na hamujące bodźce.

Również należy wziąć pod uwagę, że wyższa jakość żądany obiekt lub akcji, więc wyrafinowane i cieńsze musi być nastawienie psychiczne układu nerwowego. Położony w kinestetycznych postrzeganie normy (wysoki stopień wrażliwość sensoryczna). Oznacza to, że im wyższe postrzeganie postawy układu nerwowego, wyższej jakości, treści i produkcji. Jak w subtelne ducha (bardziej wrażliwe) układu nerwowego, systemu, które są bardziej podatne na wpływ na bodźce, w ten sposób wyjaśnia, subtelność, elegancja, wyłączności i postrzeganie jakości i wybór funkcji, obiektu, odbicie. W tym przypadku stosunek jest dopuszczalne do normal'nomu lub indywidualnych z niższy stopień podrażnienia do wysokiej jakości, w przeciwieństwie do wysokiej, który obniża jakość.

Państwa, z reguły poprzez obserwację lub niezależnych lekarzy i specjalistów z wyższych uczelni. Ponieważ działania dotyczące myślenia, można zatrzymać się przed upływem czasu, lub być podobne do stanu myślenia nastolatek może odpowiedzieć szybko uswoiłego otrzymanych informacji, niezależność dojazdu ale daje pozytywny wynik.

Przykładem postrzegania substancji lub zakup informacji może być wyjaśnienie rys. 8. Kiedy punkt x może wyprzedzi regionu punktów ySt gdzie S preodolennego ilość informacji w czasie t punkt o zwięźszenie objętości porównywalności., ale istnieje duże prawdopodobieństwo, że będzie być brak równowagi lub przynajmniej nie wpływ na psychikę obiektu, wraz z pojawieniem się potknięcia się odwrócić lub cofnąć Państwo w konflikt między przeciwnikami.

Oznacza to, że jeśli masa negatywne elementy stworzy ciśnienie za pozytywny fakt pozytywny we wszystkich przypadkach muszą uciekać się do całkowitej masy dodatni, presję dużo negatywnych w ten sposób stabilizacji równowagi.

Lub, na przykład, Załóżmy, że pojęcia i wiedzy oraz wszelkie pojęcia jednego obiektu może być sprzeczne z koncepcją innego w tej samej dziedzinie badania miejsc. Gdzie wyłączości, że możliwość samooceny jednego obiektu, zapobiega innemu obiektu lub kilka samooceny, priorytet, sztuczki i nieporozumienia w celu konwersji i tak to wynika, że jeśli wszystkie rosnąca wielkość informacji, należy używać wielu źródeł niweczający, porównywalności w sekwencji oceny i przekazywanie informacjiinformacje do bardziej wydajnych dysków. Lub archiwum co porównywalności procesy logiczne, tworzących rzeczywisty rozkład precyzyjną równowagę między przeciwników, odmawiając porównywalności, do akcji. Oddzielając je na tych mas, w których obu mas, będzie gotowa do porównywalności w odporność na integralność, tworząc równowagę pracy. W produkcja edukacji i albo energii.

Tworząc rejestr, w którym każdy podmiot, Przeprowadzka źródeł informacji w związku z otrzymywania i wymiany odbiornika będzie naprawić wszystkie punkty. Tak że w tym przypadku, zwiększyć wynik stabilności dynamiki wzrostu i produktywności. W przeciwieństwie do pojedynczego elementu w opór oddzielnie równoważne zwiększa ryzyko upadku zestawu lub wyeliminować (straty), prowadzi do katastrofy, w tym przypadku najlepszym rozwiązaniem w sekwencji z Uwaga, jeden w postaci rys. 3, 6 lub 9, wyjaśnienie to:-wszelkie zmiany we właściwościach procesów fizycznych ciśnienia na objektyOtwórz clam cząstek wpływających na substancji, zdolne do zmiany właściwości fizycznych procesu w przestrzeni, nie zależność od czasu. Jako zależność spatio-temporal właściwości procesów fizycznych zachodzących pod wpływem zmian ciśnienia wielkości cząstek (elementy) nie jest zależna od oporu i szybkość percepcji, ale mogące zmieniać właściwości procesów fizycznych zachodzących w przestrzeni. Jako organ znajdujące się w zależność ciśnienia wielkości cząstek substancji substancji, które są zdolne do zmiany właściwości fizycznych procesu w przestrzeni o stałej prędkości i wzrost wolumenu w niezależność czasu, z zastrzeżeniem minimum dwa ciała pełne energii z naturalnej inteligencji. Ciało jednej z nich może być minimalna człowieka informacji danych crypto substancji w konwersji lub zmienić z transformacji przestrzeni.

Preferowane próbki, w związku z tym, jest dowodem na wyjaśnienie całkowitej energii, podobieństwa z teorii względności *Alberta Einsteina*, w którym poruszającego się ciała jest określana przez stosunek $E = mc^2$ i gdzie Kamizelka ochronna $E_o = moc^2$.

Pod względem wyrażenia psychofizycznych możliwości, to wyjaśnienie może wyjaśnić, co się dzieje w taki sam sposób, przy użyciu formuły wyjaśnień fizycznej edukacji sekwencji występujących akcji mentalności biofizycznych warunków w edukacji produktu lub sposobu myślenia więcej uzależnienie emocjonalne szczepu i integralną częścią połączone ciśnienie zewnętrzne czynniki wokół ciała w codziennym ruchu, w tym przypadku, ciśnienie jest oznaczona jako — (P) (p) wielkości fizycznych liczbowo równa siła F działająca na jednostkę

powierzchni obiektu S powierzchni - i prostopadłe do tych powierzchni w danym punkcie, ciśnienie jest zdefiniowane jako składnik określonych siła normalna F_n , $P = \frac{dF_n}{dS}$ oznacza to wielkość fizyczna charakteryzujące intensywność normalne prostopadłe do powierzchni siły (F) który jeden organ działa na powierzchni S innego.

Na przykład Fundacja budynku na ziemi substancji, substancji gazowych lub ciekłych, na ściany naczyń lub powierzchni Tel. Jeśli siły są rozłożone równomiernie na powierzchni, ciśnienie jest wyrażona- (P) = (F) / S , $Pa = N / m^2$ lub kgf / cm^2 które stanowią siły (F) Gdzie

w sekwencji ciśnienia życie (F), przyczyny powstawania przyspieszenie rozwoju proste danych dla substancji i cząstek elementarnych, tworząc akcji szybkość ciągły ruch, siłę uderzenia mas niesymetryczne $M(m)$. tworząc akumulacyjny wybór jako energię napędu biofizycznych możliwości poprzez bezwładność I w oknie właściwości ciała, aby utrzymać płynność \rightarrow lub reszta θ za pomocą energii E z rezerwy substancji (informacji) x masy $M(m)$. Tak, ciało zmieni swój kierunek jako coś z wagi wyłączność wymagane do pożądanej prędkości w czasie t od początku ruchu. wynika z tego że tym większe ciśnienie życie, tym większa bezwładność ruchu z mniej wzrostu i stopniowy spadek siły ruchu, wyrażony wzorem:

$$\frac{dm\vec{v}}{dt} = F$$

Stała prędkość zbliża się do fazy punkty zaznaczenia zależy od masy zwykłych substancje z informacji otrzymanych, wokół ciała, wzrost siły bezwładności mas, siebie, ciało, które wskazują na początku fazy prędkości $v\phi$, który przeniósł się do fazy kosmosu ϕ planar fale monochromatyczne $y = A\sin\phi$.

I - amplitudy, $\phi = 2\pi(\frac{t}{T} - \frac{x}{\lambda})$ fazy fal (λ -długość fal, x -odległości od źródeł fal, T - jest okres drgań, t -czas).

Jeśli fazy $\phi = cons$, i formuł $\frac{d\phi}{dt} = 2\pi(\frac{1}{T} - \frac{1}{\lambda} \frac{dx}{dt}) = 0$, następnie $\frac{dx}{dt} = v_\phi = \lambda/T$.

I dalej przetłumaczone lub stosowane w podwójne stopień swobody c^2 z reszta θ mas $M(m)$ przyspieszeń $\vec{\omega}$ następnie istnieje $A\sin\phi + c^2\vec{\omega}m\theta$ rozproszonych w progresji limitu lub nieskończoności (d) = I wzrost wolumenu, edukacja (d) = $I + V^\infty$, a tym samym przyspieszenie i równowagi elementów treści danych substancji z minimum informacji o alokacji lub cząstki (substancje). następnie członkowie wszystkich substancji zaczyna się poruszać w kierunku określonych współrzędnych lub search obsługuje stabilność wykonania. stale odraczenie opcji współrzędne punktów przestrzeni, w czasie zmian ciśnienia lub skok, Tworzenie ciągłego wejściowego i wyjściowego obieg zamknięty edukacji, objętość. Struktura przestrzeni własne opracowanie systemu lub woluminu na własnymi prawami Definiując fazy roboczym - $A\phi$, moc edukacji energetycznej prostych do złożonych substancji bardziej stabilny i mocny. W ten sposób ujawniła dowody jak i dlaczego momenty bezwładności wybór właściwości i zdolności są równe ilości robót mas formowania obrotowego numer wielokrotności jednostki e - ruch energii $A\phi IFEXV$ z minimalną liczbą z 10^{18} ad infinitum - ∞ .

Z tego wynika że jeśli opisane jakości i wydajności zasilania osoby, która ma siłę fizyczną i najwyższa pojemność inteligencji umiejętności, więc można wyjaśnić, że. Na przykład, zakładając, że podjąć mocy moc, która jest ustalona w wysokości $1h.p. = 75 kcal \cdot m/s = 745,6998715822702 Wt$, w oparciu o wydajność brutalnej siły fizycznej zdrowy człowiek który jest równa tylko operacja, stosuje się w następujący sposób.

Jeśli, na przykład, że wydajność zdefiniowane w Watts convert, a mianowicie $745.6998715822702 Wt = 1 h.p.$, będzie sprawiedliwy podział około dziesięciu jednostek.

Jako numer dziesięć jest cała frakcja stopniach dziesiętnych, dzięki którym możemy dowiedzieć się liczba $745.6998715822702/10 = 74.56998715822702Wt$ na I - osoba pod względem fizycznym brutalnej siły tego tylko wykorzystania i zawsze jest po prostu zmienna. Ale w wyłączości, człowiek jest uzasadnione z najwyższej inteligencji umiejętności myślenia i co może zastąpić siebie fizycznie. Odpowiednio pojęcie swojej prawdziwej będzie grożącej stopnia myślenia w połączeniu siły fizycznej obecności ręce, nadgarstki, palce i podstawiając flanki je, precyzyjne inteligentne roboty protezy, bionic, w pełni funkcjonalny próbki. W takim przypadku funkcji myślenia i ludzi, nie będzie sprzeciwiać się możliwość 10^{18} wyjaśniając ich szósty stopień tysiące definicje wyższe wartości w ogólne pojęcie, z rozwoju do nieskończoności - ∞ i jedności wyginięcia ludzkości. Zamiennik wyższej inteligencji, lub które mogą pracować w taki sam sposób jak człowiek z minimalnymi uszkodzeniami.

Wynika, że liczba średniej siły fizycznej, wcześniej otrzymała $74.56998715822702Wt$ pomnożenie, nie opierając się na lub w 18 jest funkcje stopień inteligencji, myśli i pamięci, które mogą być nieograniczone. Moc siły ludzkie możliwości równego I c.č.s. = 1342.259768848086 utworzone w wełna (Wt/Dt) lub 1.8 h.p./Dt - moc wydajność, wychodzących energii pracy spatio-temporal zależność dzień. minimalna liczba jest pod względem ogólnej wydajności, normalnego, pełne, zdrowe osoby.

w odniesieniu do możliwości osoby, powinien produkować pewnego rodzaju testy, na przykład: IQ -test określa i definiuje poziom inteligencji i zdolności kombinatoryki nejroalgoritmov. zrobić test na fizycznej i psychicznej wytrzymałości. który jest, na przykład, jeśli można zmierzyć moralne wytrzymałość, gdzie drażniące podrażnienie łatwo wozbudim, a następnie tych osób powinny być klasyfikowane do grupy o nazwie "wartość z blisko 10 - kinestetikov, umożliwiające symulowanie myśl oEsses wyłącznie, subtelny i wyrafinowany. Identyfikowanie możliwości sprawdzenia $-10... 0... + 10$ czyli porównując stosunek całkowitego moralnego testu podrażnienia z wytrzymałości fizycznej, mobilność energii $0. + 10$ "i" moralne podrażnienie $-10... 0$, gdzie opisuje wartość blisko zero 0 : "braku wrażliwości i aktywności fizycznej. Subsuming osobowości człowieka i jego wskaźniki podstawowe 4-częściowy temperamenty, spowodowane przez możliwość wyższej nerwowego aktywności optymistyczny, choleryk, Melancholik, flegmatyczny. Na przykład: **Sangwinik** charakteryzuje się szybką mobilność i żywiołowość, szybkość obrotu i lekkim pobudzenie emocji, ma najwyższą wartość 8 lub 10 spośród 10 .

Phlegmatic charakteryzuje się stabilnością, powolny, spokojne zachowanie, słabe wyrażenie uczuć wokół zewnętrznej ma wartość blisko wyższy od 5.5 do $7,5$ od 10 .

Melancholijne jest osobą skłonność do depresji, nastroje smutek, przygnębienie. wzmożone vpečatlitel'nost'û, i stosunkowo mały zewnętrzny wyrażania uczuć, ma powyżej średniej wartości od 3 do 5 na 10 .

Choleryk charakteryzuje się szybkością działania, silne, szybko wylania się uczucia żywe odzwierciedlenie w mowy, gestów i mimikry ma poniżej średniej wartości od 0 do $2,5$ od 10 . które mogą być dodawane do całkowitej kwoty IQ -test w ramach oddzielnych kwot.

Należy wziąć pod uwagę fakt, że wszelkie oceny IQ -test meczu można przedstawiać, przeprowadzać i oceniać wyłącznie i wyłącznie 100% - flegmatyczny dokładnego przestrzegania wartości $6,5$ z 10 net IQ-test oceny nie mniej niż 68 punktów. I do identyfikacji **ApIFEXV** temperamentu, wrażliwości sensorycznej lub aktywności fizycznej, tylko i wyłącznie 100% krwisty, których minimalna wartość do dopasowania z 9 na 10 z czystej IQ - Ocena testu co najmniej 80 punktów, podczas gdy każde badanie jest wykonywane przez wyspecjalizowanych agencji, w odpowiednich okolicznościach i dla każdego indywidualnie przetestować.

Z tego należy wziąć pod uwagę fakt, że w trakcie życia każdego człowieka, można przekonwertować, wyprostowany, wymiany lub odsprzedaży rozwijanie własnych

umiejętności i możliwości, aby bez końca. Jakoś korzystających bezpiecznie organizowanie życia i małe niezależne wsparcie państwa, tylko dać pewność siebie w przyszłości. Tylko na tym, wszystko, co otacza nas i co twarz posiada inteligencji w postaci ludzkiego poznania, uczenia się i transformacji, ponieważ, bez energii ludzkiego intelektu:

$$E = \frac{Asin\varphi + c^2 \vec{\omega} m_0}{d=1+v^\infty}$$

wszystko staje się pogorszyła, nie jest wymagane i mało znaczące. Od inteligencji jest zrozumienie, rozumowanie, myślenia, racjonalnej wiedzy, identyczność znaczenie do niego. Myśli, myśli lub uwadze, jednym z głównych pojęć nauki jako Miro nastawienie zasada-logo. Lub nauki wiedzy metafizyczne *Arystoteles* na zewnętrznym umysł, medytacji i myślenia siebie źródła koncepcji-"myślenie myślenia" jako jedną z substancji jest rozwijającym się i całym "intelekt".

Od powyżej sposobów do pełnej realizacji praktycznych działań na rzecz racjonalnego wykorzystania w codziennym użytkowaniu, fakt, że należy podjąć wszystkie niezbędne informacje, numer, kwotę i racjonalnego semantycznej koncepcji. W tym przypadku, wykonaj następujące czynności, po uzgodnieniu na poziomie międzynarodowym, wszystkie działania skojarzone z tej implementacji dla tej metody. O oryginał, obliczane i konsekwentnie okazał się ludzkiej wydajności danych i jego energii potencjalnej, równe

1 c. č.s. = 1342.259768848086 Wt życie ludzkie możliwości - **s.č.s.** lub **IHsEN / (h)** . w związku z tym, jest to uczciwe do istniejących zdolności przewozowych lub oszacować wyrównać traktowane jako inne źródła energii lub zasobów rachunkowości wynosi ekonomicznych i makroekonomicznych stabilności waha się światowego systemu nauczyć tylko kwotę i numer osoby zajmujące na danym terytorium dla ogólne proporcje.

Na przykład każdy, kto korzysta z energii elektrycznej w domu lub sieci elektrycznej, w jakimkolwiek celu, płaci energii spędził w linii, używany przez miesiąc kilowattam energii. Oznacza to, że na przykład w Niemczech do września 2013 r., koszt energii elektrycznej gospodarstwa domowego sprzedawane **1 kWt/h** dla populacji średnio **0,27 €**, lub **1 kWt/h = 0,27 €** oznacza to, że kwota powinna zostać uznana za kwotę zmienną w zależności od jakości źródeł energii. Tak więc mamy lub uzyskać współczynnik obliczony koszt energii dla operacji konwertowane na innym potrzeba lub usługi. To, jak należy pamiętać, że wskaźnik dla porównania lub dystrybucji jest maksymalna dla gospodarki światowej, między innymi źródłami energii. Bo jeśli możesz ocenić potencjał sektora energii w Niemczech, coraz bardziej zdolność ta składa się z odnawialnych źródeł energii. Oznacza to, że lepiej, ekologiczne, bezpieczniej i inteligentne źródło energii, powyżej może być jego ceny lub koszty sprzedaży energii. I dopiero wtedy mogą być przekształcone i przekształcone w energię intelektualnej stan, aby określić i ocenić możliwości energii osoby.

Oznacza to, że współczynnik **1 kWt/h = 0,27 €** który należy pomnożyć przez współczynnik całkowitej energii intelektualnej i fizjologiczne potencjału ludzkiego

- **1342.259768848086 Wt** lub **1.342259768848086 kWt** × **€ 0,27** uzyskane od urodzenia lub oceniane ten projekt i równe ilości jednostek walutowych **0,3624101375889832€/Dt** dla lub (**Dt= 23h 56min 4.1 s.** lub **1 -dzień, Mt = 28 ~ 31 -miesiąc, Yt = 1 -roku życia**) naliczania od istnienia ludzkiego życia, nieodpłatnie.

To znaczy, aż **16** lat kwoty do zapłaty na dzień wcześniej po konwersji jako następujące: **1 Dt = 0,3624101375889832€/Dt** × **28 ~ 31Dt = 10,8723041276695€** × **12/Mt = 130,467649532034€ /Yt** × **16Yt = 2087,482392512543€ / Yt** po wykonanie pełnego **16** lat produkcji test zgodności z temperamentem, wrażliwości sensorycznej lub aktywność fizyczna osoba. czyli, po teście, według oceny zgodności, zwiększenie wartość opłat płatności raz w miesiącu do obliczeń: **IHsEn / (h) = 1.342259768848086 kWt+ 8** (całkowity wynik) = **9.342259768848086 kWt** × **0,27 € = 2,522410137588983€ /Dt** × **28 ~ 31Dt = 75,6723041276695€ /Mt** do **25** lat. po wykonaniu pełnego **25** lat.zvesti IQ -test, który dokona

oceny rzeczywistych zdolności i możliwości osoby. czyli Załóżmy na przykład, że osoba ostatnich IQ Test strzelił **118** punktów, wynika, że suma $1HsEN/h = 9.342259768848086 \text{ kWt}$ w który został dodany do poprzedniej wartości testu $1HsEN/h = 9.342259768848086 \text{ kWt} + 118(\text{IQpunkty}) = 127.3422597688481 \text{ Dt}/\text{kWt} \times 0,27 \text{ €} = 34.38241013758898 \text{ Dt}/\text{€} \times 28 \sim 31 \text{ Dt} = 1031.472304127669 \text{ Mt}/\text{€}$

Tylko człowiek, niezależnie od narodowości, położenie geograficzne, współrzędne, stan zdrowia lub seks. Płatności i opłaty jako **1031.472304127669 Mt /€** organy raz w miesiącu dla istnienia, w całym ich życiu. żywność, odzież, edukacji, społecznego i inne potrzeby, które są indywidualnie osobiste potrzeby. Rejestracja i wybitne publicznego, takie jak lub paszport biometryczny (akt urodzenia, mechanizm identyfikacji elektronicznej digital.) zawierający wszystkie niezbędne informacje dla organów, wraz z informacjami odpowiednich bankowych, posiadacza rachunku, który jest autorytet w instytucji i wystawionych finansów kwotę opłaty za każdy dzień, stabilnych finansów łąduje Narzędzia obliczeń, w formie krypty waluty **Bitcoin**. Dlaczego waluty cyfrowej, ponieważ pieniądze papierowe traci priorytet w używać i nie będzie w stanie dać stabilności makroekonomicznej i w tym przypadku, dla takich celów, wyższy priorytet i ochrony są tylko i wyłącznie *japoński* elektroniczny krypto waluty takie jak Bitcoin równa **14.05.2016 - 1 = B 455\$ ~ 403€**

Na przykład konwersji kwoty **€** -euro otrzymanych wcześniej, konwertowane na Bitcoin mamy, **1031.472304127669 Mt /€ = 2.557609545315156 Mt /B** dla indywidualnie otrzymał status **kWt/Mt** w ten sposób energii, matematyczne ucieleśnienie jednej osoby. Dostosuje rzeczywiste istniejące ceny i dystrybucja cena w każdym z krajów o wspólnej waluty dla wszystkich krajów na całym świecie, monotonne waluty elektroniczne gotówki. Wysokość regulowana banków centralnych pogromy wyłącznie i tylko przez **Microsoft**. Ponieważ, niezawodne i doskonale zaprojektowany system operacyjny **Windows** (nadrzędnej) i programy z szeroką gamę funkcji, korporacji **Microsoft**, z którym i dokonano pełnego i dokładnego personifikacji z idei projektu.

Monotonii i funkcjonalnego użytkownika, wykluczenie z barów.

I monitorowania i stabilności państwa można ponieść lub dostosować z krajów o ludności (osób), nie mniej niż osiem milionów podzielone na całkowity obszar- $S / V = 8\ 000\ 000$ do zapewnienia wykonania footprint z zakresu ochrony środowiska i minimalne środki środa. Z szeregu mniejsza niż osiem milionów, jest możliwość wyboru przystąpienia do sąsiednich krajach przyjęły rezolucję w sprawie wzajemnego porozumienia państw wcześniej oceny widok większość kierunku pozostałej kwoty ludzi do przyłączenia się do Czy lub nie w kraju. Zdarza się, że wyższa jakość usług w kraju i bardziej ekologiczne produkcji, gdzie prawa człowieka w pełni przestrzegane, bez utraty indywidualności lub osobowości. Wysoka inteligencja lub gdy wydajność linii odpowiada to nowoczesne, estetyczne i wymagań jakości światowej klasy dobrobytu państw odpowiednio będą wyższe ze względu na bodziec w rozwoju ich własnych kierunków i wdrażania wbudowane możliwości, które można tylko określić poziom wykształcenia, umiejętności intelektualnej, odpowiednie, realne i racjonalne. Tej samej mocy, siły ludzkiej zdolności do $1 HsEN /h$ lub $1 \text{ c.}\check{\text{s}}.s. = 1.342259768848086$

(**kWt/Dt**), lub ruchomego intelektualnej energii $E = \frac{A \sin \varphi + c^2 \vec{\omega} m_0}{d=1+v^\infty}$ wszystkie dostępne miejsce, wypełnienie świadomości życia i istnienia. Jakie powinny być traktowane jako stosunkowo zmienną liczbę zależności, w ciągłym ruchu, prawo stałości preparatów, na przykładzie fakt że:

-Działania podejmowane w celu adres mogą być realizowane, nawet w stanie spoczynku lub bez użycia siły fizycznej do działania, przy jednoczesnym zachowaniu wytrzymałości ludzkiej zdolności do pozostają takie same, jak w procesie eksploatacji pełnej aktywności prowadzi do zmęczenia w koszty w użycie siły fizycznej. Ponieważ, z punktu widzenia chemii, każdy

niektórych związek chemiczny, bez względu na to, jak można uzyskać to, składa się z tych samych elementów. Pomimo faktu, że stosunek ich masy są stała, a liczba atomów względności jest wyrażona jako liczby całkowite. Bezwzględnie obowiązującymi substancje gazowe i ciekłe substancje, ponieważ skład krystaliczne związków mogą być zarówno stały i zmienna. Jak również jak być stechiometryczne indywidualnie mieszanki chemikaliów zmienny skład, który spełnia stechiometryczne między masy substancji w reakcjach chemicznych.

Fakt, że w stosunku do człowieka i jego zdolności, które wartości właściwości są: -sztuka, umiejętność, zestaw metod przetwarzania, produkcji, zmiany stanu obiektów, tworząc surowiec lub półproduktu, przeprowadzone na koszt semantyczny, polimodal'nyh i kinestetycznych akcji analizy procesów produkcyjnych. W odniesieniu do badania jest identyfikacja, fizyczne, chemiczne, mechaniczne, itp. wzorce. Aby zdefiniować i użyć w praktyce, najbardziej wydajnego i ekonomicznego, materiał procesów produkcyjnych. Który może być przekształcony za pomocą funkcji produkcji. Co jest z punktu widzenia gospodarki jest równanie matematyczne, koszty zmienne (zasobów) z wartości produkcji (produkcja).

Najbardziej ogólne formularza: $P = \kappa \prod b_i^{a_i} (i=1, 2, 3, \dots, n)$, gdzie (P) -funkcja produkcji (objętość, produkcja), (κ) - jest współczynnik wskazując wymiarze (b) czynników wpływających na wynik (release) (a) -produkcji względny współczynnik sprężystości (i) -jotnogo (jot). Ta funkcja dotyczy zarówno makro- i mikroekonomiczne założeń. jak w produkcji i potrzeb osobistych.

W ten sposób prawie potwierdzić po raz drugi i są podobne w teorii do otnositel'nost'û teorii *Alberta Einsteina* badanie przestrzennej skroniowej właściwości wspólne dla wszystkich dowane procesy fizyczne.

Bardziej kompletne informacje o danych rzeczywistych sił ludzkich zdolności mogą być definiowane na poszczególnych badań w oparciu o wcześniej wymienione i wyjaśnione dalszych płatności, edukacja **AφIFEXV^{10¹⁸∞}**. Za pomocą testów, analiz, mocowań i właściwości, które definiują jakoś siły ludzkie możliwości, a jego zdolność do poprawy otaczającego nas świata, opisujący jego spatio-temporal uzależnienia i znaczenie.

Dane działania może wydawać się niemożliwe i nie prawdopodobieństwa, ale wysokiej prózni warunek, który tę wydajność można potwierdzić prawdziwe doświadczenie poprzez zwiększenie żadnych działań i reakcji ich konwergencji i porównywalności jej rezultatu w wyniku działania przez urząd, fale impulsów elektromagnetycznych lub energii wymiany. W działaniach o prędkości prędkości (c) $\approx 300\ 000$ km/s i również powinny być brane pod uwagę, że zwiększenie prędkości następuje zwiększona moc fale impulsów elektromagnetycznych w przekonwertowanych ilość informacji z powstawania stabilności faza aktywności myślenia. Ponieważ z powstawania fazy stabilności biofizycznych energii średnio dla większej grupy cząsteczek przyspieszone o wyższej energii, ze względu na zależność ciśnienia od masy ciała, wyrażoną jako liczba na energię uderzenia skojarzone dualizm korpuskularno falowy lub równości dwóch ducha i materii, o współczynniku fal *Louis de Broglie* z energii E i pędu ρ zgodnie z długie fale $\lambda = h/\rho$ i częstotliwości $\nu = E/h$, gdzie (h) Stałą Plancka to efekt quantum (h) $= 6.626 \cdot 10^{-34}$ J • c, podstawie ciągłego mechaniki kwantowej. Nazwany na cześć *Max Planck*, częstego stosowania wartości do obliczenia $\hbar = h/2\pi = 1,0546 \cdot 10^{-34}$ J • c, dane w ten sam sposób można potwierdzić rozpraszania mikrocząstek przepływ elektronów, neutronów, atomy, cząsteczki i tak dalej. Wraz z utworzeniem wzloty i upadki, zmiennego w intensywności dyfrakcji światła rozpraszania cząsteczek. Skutkuje niezbędne struktury i porównanie niczego, ponieważ struktura rozpuszczania obiektu zależy od percepcji wzoru dyfrakcji, przysłony Odsłonięty host postrzeganie ciała, ciało ciało substancji, co prowadzi do myślenia mózg transferu funkcji zabawę z odbicia w rzeczywistości odzwierciedlać stosunek 1:1 lub podobne pojęcia, wystawa realizmu (naturalnie). Co więc ma i zależy od najprostszych związków kombinatoryką Cybernetyki. Zmiana kolejności

$P_n = 1 \cdot 2 \cdot 3 \cdot \dots \cdot n = n!$ z n substancji istniejących informacji, ich zmiany wszelkiego rodzaju sposoby. jak umieszczenie ścieżki $A_n^m = \frac{n!}{(n-m)!}$, gdzie (m) Crypto rzeczy informacji na podstawie danych (n) różnych substancji informacje zamówienia danych crypto lub crypto substancji danych informacji. połączone połączenia $C_n^m = \frac{A_n^m}{P_n} = \frac{n!}{m!(n-m)!}$ z zawartością na (m) crypto substancji informacje dane z (n) różnią się od innych, co najmniej każdemu z crypto substancji informacje. tak, który wyjaśnia, opcja kombinatorycznej struktury struktur obiektów integralności, po realizacji zależności i pod względem sekwencji limitu liczby rzeczywiste lub ilości.

Uosabiana przez wyjaśnienie Kiedy $a_1, a_2 \dots a_n \dots$ gdzie liczba i o tych właściwościach że wszystkich członków (a_n) w sekwencji z wystarczająco dużą liczbę (n) różnią się od (a) niezależnie od mała, nagrywanie $\lim_{n \rightarrow \infty} a_n = a$, na przykład sekwencji po stronie

$$\frac{1}{2}, \frac{2}{3}, \dots, \frac{n}{n+1}, \dots, \text{jest } 1, \lim_{n \rightarrow \infty} \frac{n}{n+1} = 1$$

Wystarczy pamiętać, że każda sekwencja ma kaplicę dla funkcji ($f(x)$) gdzie po stronie z x z tendencją do x_0 zwany numer i ($f(x)$) cokolwiek innego i gdy x wystarczająco blisko do x_0 w rekordzie $\lim_{x \rightarrow x_0} f(x) = A$ teoria ta leży w analizie sekwencji. z drugiej strony, gdy praca staje się nieskończona nieskończona liczba czynników $u_1, u_2 \dots u(n) \dots, \dots$, czyli za pomocą wyrażeń $u_1 u_2 \dots u_n \dots = \prod_{k=1}^{\infty} u_k$ lub wyrażenie symbiotyczny związek między przeciwnej strony obiektywnego świata, który:

Końcówka a postaci, z kolei od niezliczone zbiorów skończonych obiektów i zjawisk, poprzez wiedzę większą ujawnienia infinite na świecie.

Więc jest jasne i oczywiste, że: edukacja nie jest zależne od kierunku, ponieważ jakikolwiek ruch zależy od sekwencji i kierunku, ilość slagaemoj edukacji ruchu lub wolumin. Strat lub podwyższenia, zależne od struktury bilansu masy oparte edukacji. podlegających korekcji ± 2 dwóch lub więcej jednostek, ale taka postawa jest zawsze ujemny. ponieważ prawo powstaje arytmetyczne sekwencji, gdzie sekwencji numerów, z których każdy podaża jest pochodną stały numer poprzedni standbuilding (d) z tego i wywołany różnicą ciąg arytmetyczny. na przykład kiedy $2, 5, 8, 11, \dots, d = 3$, w ten sposób przyczynia się do braku porównywalności i zniszczenia, salda jakiegokolwiek struktury, ponieważ postęp arytmetycznych służy jako bardziej skakać w okresie dużej zależności czasu, ołowiu lub indeksowania, niż zwiększyć lub budowania potencjału.

W takim przypadku progresji jest pozytywny, tylko wtedy, gdy jest to numer z progresji (d) równy $d = 1$. bo w tym przypadku przykład wyjaśnia, w jaki postęp i jego uzależnienia zależy tylko minimalny czas niezrównoważonych kosztów poza całkowitą masę jednostki objętości, tworząc ogólnego wzrostu wielkości dowolnej struktury z zależności na całej stronie do ∞ .

Oznacza to, że (d) = $1 + V^\infty$ to wyrażenie zawsze będzie sprawiedliwy tylko wtedy, gdy jednostka (n) = 1 będzie działać zgodnie z prawem spójności w zgodności możliwości. możliwość daje stabilne numer obok powstawania jednostki, gdy okazja. to znaczy, plus lub minus jedną jednostkę do jednego produktu z tej samej jednostki lub które mogą zniszczyć lub zutylizować w sumie we wszystkich jednostkach, które zawsze są w stanie zrekompenzować układu równowagi w poziomie stosunek

$$\pm 1:1.$$

Natomiast rozkład sił, co prowadzi do rozkładu sił na zestaw, odchylenie od saldo, albo Zamień jednej przyczepiony do ciała, wymusza systemu, produkujących ten sam efekt mechanicznego, który ma taki sam skutek jak jedna siła. Tylko z dodatkiem do skali siły naporu całkowitej masy, tworzenie struktury stabilnej jakości edukacji w warunkach:

"Jeśli obiekt ma naiwny realizm albo materializm, nie poza metafizyczne okazję i mogli przekonwertować wybór bezwładności życie energii z istniejących informacji crypto substancji, faza czas rzeczywistości, tworząc naturalny odbicie".

Tworząc podobne gatunki, formularz, proces, produkt, metoda, obiektu, przedmiotu, ciała, połączeń w kilku poszczególne elementy skończone i nieskończone ruchem stałym wykonania wszelkich.

Sposób ten kierunek lub wyjaśnienie jest spowodowane przez właściwości fizyczne, zastanawianie się następujące podstawowe formuły sposób, czysto fizycznej: $-\frac{dm\vec{v}}{dt} = \mathbf{F}$.

Tzn, obliczając, ciągły ruch i bezwładności życie energii, ciało elektrofizjologii biofizycznych funkcje, które mogą produkować jednej jednostki z ciśnieniem aplikacji na działanie sił, obliczany według wzoru $\mathbf{P} = \frac{dFn}{dS}$. Z prac w tempie dwukrotnie stopni swobody poprzez przyspieszenie danych mas pochowany substancji pokoju. Konwersji do formacji z dystrybucji w limit całkowitego odbicia crypto substancji i siły energii prowadzi do jednostek lub wybór

$$\frac{A\sin\varphi + c^2\vec{\omega}m_0}{d=1+v^\infty} = A\varphi IFEXV^{10^{18\infty}},$$

W przypadku których proces ciągłego ruchu, wynika, że. Oryginał otrzymali należy uruchomić w obrót ogólny ruch, w tempie tworzenia że działa proces nieciągły. W ten sposób wyjaśnia wyrażenie obliczeń i pokazuje rodzaj refleksji i jakości pracy alokacji procesów poznawczych w fizycznej możliwości matematycznych biofizyczne właściwości działań przepływu energii wyłącznie w taki sposób:

$$10^{-18\infty} \rightarrow \mathbf{P} = \frac{dFn}{dS} + \frac{A\sin\varphi + c^2\vec{\omega}m_0}{d=1+v^\infty} + \frac{dm\vec{v}}{dt} = \mathbf{F} \rightarrow 10^{18\infty}$$

To jest zbliżone do wartości relacji do prac produktu na obiekt w idealność lub defektywnost' odzwierciedlają projekcją wyobraźni w jakości on-line (naturalnie).

Przy czym i wyjaśnić dowodów szkolnictwa i przepływu pracy, tj.:

$$A = (\mathbf{F}) \cdot s \cdot \cos \alpha$$

System jest dodatnia, jeśli daje energii tych substancji $A\varphi IFEXV^{10^{18\infty}}$ i negatywne $A\varphi IFEXV^{10^{-18\infty}}$ Jeśli one pobiera tworząc stałą akcja ruchu przez minimalny koszt regeneracji gromadzenie właściwości $\frac{A\sin\varphi + c^2\vec{\omega}m_0}{d=1+v^\infty}$ w produkcji energii przez wyrażenie

$\mathbf{P} = \frac{dFn}{dS} + \frac{A\sin\varphi + c^2\vec{\omega}m_0}{d=1+v^\infty} + \frac{dm\vec{v}}{dt} = \mathbf{F}$. Tworząc zamknięty ruch, własnymi prawami, rozwijając własne miejsce wzrostu z siłą bezwładności własnej energii $PIFE$ tworzenie pola grawitacyjnego biofizycznych energii elektrofizjologiczne fale elektromagnetyczne podobne aura lub biopolu są rodzajem chwilowe wrażenie wzrokowe, słuchowe, emocjonalne lub doświadczenie. odzwierciedlających zdolności, aby zrealizować cokolwiek, za pomocą

poszczególnych cech, które promują własnego rozwoju, przedstawiony na rys. 10. Poyasnâ, że środek mechanicznych działań na takie materialne ciało, z innych ciał materialnych powoduje zmiany w prędkości ciała punktów lub zniekształcenia. I może mieć zakres jak w bezpośredni kontakt i zdalnej kontroli ciśnienia kontaktować się ze sobą organy utworzone przez pola między organami i wymiany informacji. Za telepatia, kod akcji, sygnału lub poprzez transfer dźwięku, dol'nym jednostki equalizera Atto metrów do biologicznych średniej wielkości 10^{-18} a/m albo $1 \text{ as} = 10^{-18}$ w formie bezpośredniego kontaktu z równą prędkością od $0,5$ do 120 m/s . albo teleportując za pomocą środków technicznych, według zjawiska Parapsychologiczne więcej i więcej w czasie rzeczywistym opóźnić proces opisany w oparciu o połączenie o szybkości połączenia równy od 1 sekundę, według objętości podczas wymagany czas.

Przez dyfrakcji w pamięci lub na nośniku do 10^{18} pod względem wielokrotności jednostek elektrony, neutronów, atomy, cząsteczki i tak dalej. Rozprzestrzeniania się w dowolnej odległości od co najmniej 100 do kilku tysięcy kilometrów, gdy warunki dwóch źródeł są wychodzące i przychodzące pojazdów dla transmisji na dystansach.

W teorii względności potwierdzić i obalić prawdziwości oświadczenia o takich zjawisk jak parapsychologii, można wyjaśnić następnego logicznego wyjaśnienia do tego:

-Leczeniu encyklopedycznej określone dla wyjaśnienia Parapsychologia, który jest celem badania formy postrzegania występujące bez udziału zmysłów. Oświadczenie to staje się ogromny margines o sprzecznych informacji. Ponieważ jeśli badanie staje się badanie wszelkich form i zjawisk parapsihologicznego poziom, mogą być postrzegane tylko na zmysłowy poziom poznania, w oparciu o układ nerwowy, tworzenie psychiki i samodzielnej nauki, psychologii i parapsychologii poprzez zmysły i uczucia. Ponieważ przez różne traktowanie pod względem techniki, staje się jasne, że temat zwiedzania naprzeciwko obiektu, wynika, że to badanie staje się sztuczna inteligencja. Z drugiej strony, jeśli spojrzeć na zdrowie parapsihologiû, staje się oczywiste, fakt, że Parapsychologia studium między kilka żyjących oduševlënnymi organów. Postrzegane i sprowokowany przez jedną do nauki ciała w jawne kontaktu lub przez urządzenia techniczne Włącz odbicie na autentyczność lub zjawiska w zarządzaniu niż lub ktoś. Gdzie jest przewaga w umiejętnie obchodzenie się z informacji wokół telefonu jako temat opisów otrzymanych od wewnętrznych i zewnętrznych opinii dając porównywalne integralności pojęcia przekonań w sposób praktyczny. W potwierdzeniu wszelkich danych z wyżej wymienionych i wyjaśniono to dalej w tym projekcie, można potwierdzić środek, powiększyć, pomniejszyć, dać lub zabrać wszelkich substancji, środek i cel do myślenia myśli nieobecność i dostarczają informacji o woluminie danych substancji crypto obalić wszelkie inne wyjaśnienia i wziąć w ich rzeczywistości w codziennym życiu., ponieważ każdą substancję i jego strukturę, kształt i wygląd tego okresu czasu zasobu od podstaw, poprzez każdy cel ma tendencję do zera $n = 0 \infty 0$, pozostałe zera pozostawiając lub co innego, w postaci struktury form, struktury, odcisków palców i ślad w historii lub pamięci, aby zbadać inne. Przykłady siły i grawitacji, pól elektromagnetycznych i fale, co można wyjaśnić zjawisko wektorowe wielkości każdego czas oharakterizovavšis' liczbową wartość, kierunek i punkt przyłożenia. Jeden najprostszych przejawów potwierdzenie i tryb pomiaru, kontroli, można wyjaśnić przez indukcji elektrostatycznej i elektrofizjologii biofields, tworzenie między wielu agentów zdalnych ciśnienie skierowane pól elektromagnetycznych, będąc w ruchu. Odległość pomiaru drgań harmonicznych ciała, jak również jego gęstość dostrzec ciśnienia i w bezpośrednie naciski na inne organy, w celu ustalenia jego minimalne odległości od ciała, wpływ na inne ciało. Tym samym staje się wyjaśnienie jak pól elektromagnetycznych formy termodynamiki i życia ze względu na obiektywność pojęcia

człowieka i jego zdolność do zarządzania wpływ niż kiedykolwiek Definiowanie i kierowanie przebieg ruchu własnych sił w innych.

Wynika, że ogólne właściwości makroskopowe systemów w stanie równowagi termodynamicznej i są przejścia Państwa między jej wielkocząsteczkowych polimerów zawierających dużą liczbę atomów połączonych komunikacji chemicznej. Zdolny do zmiany kształtu ze względu na ruch cieplny fale elektromagnetyczne lub siły działania czynników zewnętrznych. Określenie statusu makroskopowych parametrów termodynamicznych: ciśnienie - P , temperatury - T , objętość - V , energia wewnętrzna- U w systemach

Jednoelementowa, to wystarczy wiedzieć dwóch niezależnych parametrów, na przykład, wartość: T i P lub T i V . Bo makrocząsteczek składają się z dużej liczby powtarzających się jednostek, które mogą różnić się od kilku tysięcy do milionów. W tym przykładzie nie cofa się z projektu więcej i integralną są biopolimery, w przeciwieństwie do syntetycznych polimeryzacji metody otrzymanych i polikondensacji, które również mogą być uzyskane w coraz niczego, jeśli istnieje potrzeba uzależnienia. Gdzie powinny być brane pod uwagę dla dalszych wyjaśnień i że ważnym elementem stabilne wiązanie jest przemiana politropowa. Co jest charakterystyczne nieustanny proces termodynamiczny ciepło wielkocząsteczkowe ruchy i ich deformacji, podobne przykłady jest taka sama jak równanie gaz doskonały $P V^n = const$, gdzie n jest stałą. Bezpośrednio na makro i mikro stan, gdzie samo należy uznać za termodynamiczne wyrażenia relacji między ciśnienia – P temperatury - T glosnosc urządzenie lub jego gęstość- ρ jednorodnej substancji, gdzie to należy wziąć pod uwagę, a jeśli jednorodnej substancji stają się właściwości systemu dla wszystkich części tego samego lub różnią się w sposób ciągły skok i są w stanie równowagi (f) P, T, V . Przylegającą do obliczenia równania przez *Ian Diderika* lub *Van-Der-Walc*, gdzie stan prawdziwe gazu

$P = RT/V$ biorąc pod uwagę wielkość cząsteczki i obecność kończyny międzycząsteczkowe siły przyciągania są Intermolecular sił z natur. Który dla jednej gramocząsteczki soli są w postaci:

$$\left(P + \frac{a}{V^2}\right)(V - b) = RT \text{ lub } P = RT\left(\frac{1}{V} + \frac{B_2}{V^2} + \frac{B_3}{V^3} + \dots\right),$$

gdzie (P) -ciśnienie (V) -Tom mol'nyj T jest temperatura bezwzględna, R jest stała gazowa, (a) i (b) -stała charakteryzujące cząsteczek substancji, $B_2, B_3 \dots$ - czynnikiem virial'nyj itp, który tak ruchu cząsteczek środa. Przewodzące, dla agentów transferu i wyrównywanie stężenia lub do ustalenia równowagi dystrybucji cząstek w tej klasie w środe, wyjaśniając przedmiotem dyfuzji. W przykładzie, który można obejrzeć jeden z tych zjawisk lub zjawisk w przyrodzie jako Aurora lub gdy mętny jasno szare niebo zegarek potrzeba widzenie peryferyjne, patrząc prosto przed siebie, tylko powyżej linii horyzontu, w nieskończoność rasfokusirovav wzrok, oglądania, więc zmienne badania percepcji. W pewnym sensie podobne gdy plik kamery na ekran kineskopu, lub monitora, w przypadku gdy jest to wyraźnie dostrzegalnych zespołów charakteryzuje się interakcji między postrzegania i przewidywane źródła elektryczności, powodując rezonans fal elektromagnetycznych iluzoryczne obiektywizmu obiektu, pojawienie się nowych form lub interferencji światła w percepcji.

A także wyjaśniając, zatem przestrzeganie prawa termodynamiczne, to warto zauważyć, w sposób szczególnie wygląd bardzo elektrodynamiki i edukacji aktywności elektromagnetycznej w organizmie, gdzie teoria elektromagnetyczna procesów w różnych coraz bardziej Środa jest ruch w próżni niższych energii pola kwantowego. W której główną rolę odgrywa przez

interakcji między cząstek naładowanych pola elektromagnetyczne prowadzone przez wirtualnych cząstek i ich urodzenia.

W przykładzie i można wyjaśnić ścieżka samozapalenie ciała, ludzkie ciało może pod wpływem innych sił wpływających ukierunkowanych reakcji chemicznych spontanicznie szybciej, jest w pewnej odległości od źródeł łatwopalne. W przypadku gdy, na mocy ich siłę mocy siła działa szósty stopień tysiące ludzkich zdolności działa z zewnątrz. Z definicji jej najwyższe wartości w ogóle przekonanie, że dziesiątki tysięcy razy bardziej wydajne niż sobie wyobrazić w ogóle, który zarządza żadnych najmniejszych cząstek podstawowych możliwości wirtualizacji i edukacji, a po utworzeniu struktury substancji. Od pożarów w sobie jest czynnikiem w dochodzeniu w sprawie przyczyn w skrzyżowaniu, czas, miejsce, Akcja popełnione w trakcie ruchu, ciśnienie zgromadzonych nadwyżki nadwyżkę energii. Odzwierciedlone w napięcie wzbudzenia elektromagnetyczne ciała indukcji, który tworzy wygląd płomienia egzotermicznej reakcji chemicznej, jak krytycznie wpływ ciśnienie wytwarza ciepło w organizmie jest nie uspevaŭsee dać nadmiar nagromadzenie aktywny półprodukt gromadzone cząstki z organizmu i Zezwalaj na organizm człowieka, zapalić pod ciśnieniem atmosferycznym, w przeciwieństwie do ciśnienia w próżni.

Z drugiej strony tam jest Wielka szansa, że w fazie rozwoju od założenia ludzkiego wyglądu podczas łączenia dwóch organów w procesie ewolucji. Reprodukacja powinna przez scalanie $x^y + y^y$, w procesie dzielenia dwóch komórek elementarnych, a mianowicie, negatywne $\frac{\beta^{xy}}{\beta^{yy}} = \beta^{x^y \sim y^y, y^y \sim x^y}$ czy pozytywne $\frac{\alpha^{xy}}{\alpha^{yy}} = \alpha^{x^y \sim y^y, y^y \sim x^y}$ cząstek w wyniku ewolucji ciał, które tworzą jednorodności mieszania puli genowej przed formację osoby i jego mutacje w mieszanie ciał stałych $\frac{\beta^{xy}}{\alpha^{yy}}$ tworząc nowy gatunek i nadmiar pojawiających się sekwencji cząsteczek w organizmie $\gamma^{x^y \sim y^y, y^y \sim x^y}$:

$$\begin{aligned} \frac{\beta^{xy}}{\alpha^{yy}} &= x^y + y^y = -\alpha^{x^y \sim y^y, y^y \sim x^y} \sim \beta^{x^y \sim y^y, y^y \sim x^y} \sim -\beta^{x^y \sim y^y, y^y \sim x^y} \sim \alpha^{x^y \sim y^y, y^y \sim x^y}, \\ \frac{-\alpha^{xy}}{\alpha^{yy}} &= x^y + y^y = -\alpha^{x^y \sim y^y, y^y \sim x^y} \sim \alpha^{x^y \sim y^y, y^y \sim x^y}, \frac{-\beta^{xy}}{\beta^{yy}} = x^y + y^y = \\ &\quad \beta^{x^y \sim y^y, y^y \sim x^y} \sim -\beta^{x^y \sim y^y, y^y \sim x^y}, \\ \frac{-\alpha^{xy}}{\alpha^{yy}} = x^y + y^y &= -\alpha^{x^y \sim y^y, y^y \sim x^y} \sim \alpha^{x^y \sim y^y, y^y \sim x^y} \\ \frac{-\beta^{xy}}{\beta^{yy}} = x^y + y^y &= \beta^{x^y \sim y^y, y^y \sim x^y} \sim -\beta^{x^y \sim y^y, y^y \sim x^y} = x^y + y^y = \gamma^{x^y \sim y^y, y^y \sim x^y} \rightarrow \infty. \end{aligned}$$

Wynika z tego, że, jeśli $\gamma = 10^{-5}E$. mając na uwadze, w oparciu o uzyskane od mutacji i mieszania po otrzymaniu $\gamma^{x^y \sim y^y, y^y \sim x^y} = 10^{-5}x^{10^{-5} \sim y^{10^{-5}}, y^{10^{-5} \sim x^{10^{-5}}}$ uformowany przez nadwyżki, w pewnym okresie czasu, w którym organizm nie może regulować ciepła i powoduje, że na ogień, to po prostu chemicznych tego wyrażenia:

-Ten link pozwala tylko zbudowany kilka dopuszczalne wzory strukturalne prawidłowy stan cząsteczki związku i jego właściwości chemiczne. Co to jest odpowiedzialny, jest członkiem dowolnego jednego jednolitego wzoru, ale niektóre kombinacji nakładanie obu struktur rezonansowych. Ponieważ, każdy niektórych substancji chemicznej mieszanek, bez względu na to, jak można uzyskać go składa się z tych samych elementów. Pomimo faktu, że stosunek ich masy są stała, a liczba atomów względności jest wyrażona jako liczby całkowite. Bezwzględnie obowiązującymi do płynnych i gazowych związków. Zgodnie z którym:-wszystkie państewka systemu z tej energii są równie prawdopodobne. Ponieważ w

termodynamice, liczba ravnovesno żyjących w dowolnych faz systemu nie może być większa niż liczba tych składników fazy formowania. Charakteryzuje stosunek stechiometryczny substancji, stopień reakcji, stała prędkość i równowagi, energia aktywacji, efekt termiczny.

Z powyższego wynika, w sekwencji prawdziwy high - T , pracy- A ciała ludzkiego pod względem rozwoju na początku czasu- t kto stworzył ludzkie życie otoczony przez wpływ na względne środowiska warunkach ciśnienia atmosferycznego Środa, dając życie. mianowicie, ciśnienie, rozmiar, atmosfera, energii i zasobów czasu, gdzie temperatura jest równa zmiennej lub wegetatywnego \sim lub $\approx 2196^\circ\text{C}$. Wyłączości na odpowiednim stanie technicznym mieszane $AT^\circ\text{C}$, jeśli temperatura. podzielona przez interwał czasu od posekundnego (n) = 0 przed rozwoju początku równego jednej minuty z obliczeń sześćdziesiąt sekund do $1 \text{ min} = 60 \text{ sek}$. uzyskać coraz bardziej stałej pracy Temperatura normal'nu $ATn = 36,6^\circ\text{C}$ właściwego stanu mieszane z: \sim lub $\approx 2196^\circ\text{C} / t 60 \text{ sec} = ATn 36,6^\circ\text{C}$ od ilości masy ciała i jego funkcje. Bo z odwróconej procesów, substancje te stają się mas wrzącej, wyjaśniając struktura zależności od ciśnienia zewnętrznego efekty w próżni do płynów, w przeciwieństwie do ciśnienia atmosferycznego który reguluje ciepła i pozwala na zapłon. Obu przypadkach może służyć jako bezpiecznik, w tej chwili, kiedy napięcie obciążenia jest krytyczna, i przekrój poprzeczny i bezpiecznik nitki skład stosunek gęstości małe lub zaprojektowane dla określonego obciążenia, wypalenia, nie dając spalić, podstawowy system.

W związku z tym to jest warte rozważenia sekwencji do tworzenia lub odzwierciedlają fale elektromagnetyczne projekcji ruchu biofizycznych energii, która wyraża wpływ na obiekty na siebie, a ich wzajemna zależność w akcji spawn, jeden z pozostałych lub ich krótkiego życia. Efekty ścieżki danych określa kształt przez projekcji fal elektromagnetycznych w ruchu co najmniej jednego z cząstek elementarnych, który jest rozmiar 760 nm Nano metrów ze względu na pomiar $1 \text{ nm} = 10^{-9} \text{ m}$ Albo w warunkach, $j. Clerk Maxwell I = 10^{-8} \text{ WB}$, $Wilhelm Eduard Weber IVb = ITI \cdot m^2 = 10^8$ Strumień indukcji magnetycznej. W numer wyrażenia gęstości cząstek głośności $10^{18\infty}$ są wartość skalarna opisujące jedną cząstkę materii $10^{-18\infty}$. Że ilość każdej wartości, w przeciwieństwie do vector może być wyrażona jako liczba rzeczywista. wynikowy w sumą wartości wartość skalarna mogą być wykreślone na skali liniowej, rock wyjaśniając sama nazwa skalarnej. że pole skalarne jest obszarem w każdym punkcie (P) oznacza to wartość skalarna φ Pojęcie wiele ołowiu. zjawiska fizyczne, na przykład temperatura punkty nierówno podgrzewane płyty tworzących wartość skalarna pola. co o jego wektorów są skalarnej produktu wektorów (a) i (b) Liczba wartość skalarna (a, b) jest równa iloczynowi długości tych wektorów na \cos rogu $\neq \varphi$ między nimi, czyli $(a, b) = |a| |b| \cos \varphi$. Od zamówienia i kiedy praca życie (F) wzdłuż linii prostej segmentu S jest równa (F, S) . Na przykład, można wyjaśnić na początku reakcji w wysokiej próżni przez procesy chemiczne podczas interakcji z gazu obojętnego raskalënnymi wartość skalarna pól, które tworzą natomiast działania praw fizyki ruchu, typy podstawowych struktur biologicznych oraz ich natura.: -Interakcji do kształtowania ciśnienie wytwarza siłę formowania ustawy jest nieodłącznie związane odpowiednik interakcji między procesy fizyczne i reakcje chemiczne, które tworzą najniższego stanu energetycznego pola kwantowego $p < 10^{-8}$ dając iluzję wirtualizacji lub okres czasu w odbiciu prawdziwe obiektywizmu w wpływające na postrzeganie natury gatunków. pod względem wielkości matematycznych składnika z przeszłości, terażniejszości i przyszłości struktury, wektor układ współrzędnych. w ten sposób, to można obalić fakt wybuchu, gdy pochodzenie wszechświata, ponieważ wszelkie formacji jest wzrost w procesie zasobów i czasu. prowadzi to do wniosku, że we wszystkich przypadkach, tylko ciśnienie- (P) być w stanie utworzyć uzależnienie od ruchu w dowolnym kierunku, który albo ktoś.

Bo jeśli weźmiemy pod uwagę pod presją onomatopeja, dźwięk refleksji o częstotliwości od **16 Hz** do **20 kHz** w ludzkiej percepcji lub poprzez inne środki techniczne i urządzenia więcej **20 kHz** USG lub mniej infradźwięki **16 Hz**. Z faktu, że, jego właściwości i jakości oscylacji harmoniczej, przyczynia się do początku ruchu lub działań w rozwoju i wpływu na podstawowych prawidłowości w natura i świadomość dostrzec. Ponieważ dźwięk ma taki wpływ, takich jak:-możliwość odpoczynku, relaksu, równowaga, irytujące reflex ustalana przez pęd do działania. Od czasu średnia energia fali dźwiękowej, która transportów na jednostkę czasu, za pośrednictwem jednostki obszaru powierzchni, znajduje się prostopadle do kierunku padania fali jest proporcjonalna do kwadratu ciśnienia akustycznego przechodzi fala akustyczna poprzez zmienną ciśnienie powstającej nadmiernego środa środowiska. Zwykle brzmi trochę w porównaniu ze stałym ciśnieniem przestrzennej atmosferyczne środa w wspólnej skali ciśnienia. To jest warte biorąc pod uwagę i Uwaga jakie ciśnienia akustycznego ciśnienia akustycznego różni się od co to jest ciśnienie promieniowania. Wyjaśniając, że średnią z presją czasu, że przeszkoda umieszczona w pole dźwięku, a mianowicie w regionie miejsca w którym propagowane fale dźwiękowe. Definicja impuls transmitowanych fal dźwiękowych barierę, w ten sposób określenia wydajności demonstracji wizualnej porównywalności elektroakustycznej wysyłających w refleksji i postrzeganie jak wibracje zawarte w odbicie obiektu (ciało) do obrazu (obrazu). Pozwala na leczeniu rozproszone i prawie izotropowe relikty i tła promieniowania elektromagnetycznego. Spectra podobne do zakresu bezwzględne ciało czarny z temperaturą **2.7°K** przez *Kelvin* od warunki regularności, ramy czasowe oraz występowanie tła wymiaru obiektu lub grupy pomiaru tła w wahania temperatury i odbicie widm obiektów Visual obrazu. Zezwalaj rozproszone odbite podłoże elektromagnetyczne bariery dźwięku, określenie jego właściwości z dowane dotyczące.pobrane człowieka i jego obowiązków, do postrzegania i odzwierciedlać dźwięku jest poszczególnych konkretnych funkcji za pomocą głosu, mowy i języka, postrzeganej przez ucho. W przypadku, gdy w przekazywaniu wiadomości za pośrednictwem informacje związane z rozpoznawaniem mowy kalambur nauczony intonacji ludzi nierozłącznie zrosły brzmią słowa w sekwencji, dokładność jest katastrofalnie ważne zjawisko charakterystyczne. W budynku odzwierciedlają porównywalności psychicznego zdjęć w postrzeganiu ucha fale dźwiękowe jest postrzeganie intonacji, tempa, barwa, częstotliwości transferu odzwierciedlają predykat słuchowej, wizualne, kinestetycznych i polimodal'nych dźwięków werbalnych. Dając odbicie porównywalności sensie i transferu, właściwości i obiektywności do mózgu. Z odbicia do akcji materialization struktury praktyczny sposób odzwierciedlający jego rzeczywistym lub naturalnie w proporcjach i struktur.

Pod względem struktury biologii, psycho elektrofizjologii i sekwencji edukacji w ruchu minded gatunków, następnie ta metoda można rozumieć w następujący sposób: Edukacja ta charakteryzuje się jako nieistniejące obiektu lub wyświetlania w projekcji materii, tworząc iluzję w pewnym okresie lub spatio-temporal zależności ewolucyjnego ruch w kierunku edukacji, pamięci, zmysły dotyku, słuchu, zapach, optyczne obiektywizmu, jeśli chodzi o pojęcie duszy, talent, pracy i czułość. Wyrażania poglądów historycznie zmiennym na wewnętrzny świat człowieka. Definiowanie konsekwentny rozwój i jego struktury, w zależności od każdego udziału posekundnego doskonałości idealizacji i indywidualizacji w połączeniu z ciała i umysłu od sezonu wegetacyjnego. Odzysku, w przeciwieństwie do stanu odpoczynku do funkcji życiowych organizmów żywych. Z prostym procesem sekwencyjnego kręgosłupa do powstawania neuronów do elementów i komórek zależna neuroglii tworzą tkanki nerwowej. Z kolcami komórek nerwowych Axon odruch formowania reakcje prowadzone bez udziału ośrodkowego układu nerwowego. Przez pobudzenie transferu w obrębie jednej komórki układu nerwowego jej rozgałęzienia długich aksonów kielki przewodzącego impulsy nerwowe w włókna grubość **0,5 -30 μm** długości **1 mm** przy grubości bezkręgowców o **1 mm**.

W oparciu o szybkość przewodzenia $0,5$ do 120 m/s . Stanowiące połączenie edukacji, nerwów, mózgu, zwoje i narządy zmysłów. Zaawansowane sygnały od obwodowych receptorów czuciowych w ośrodkowym układzie nerwowym tworzą zewnętrzne i wewnętrzne odbicie aktywne procesy psychiczne, fizyczne i psychiczne. W ten sposób implementuje obiektywizm w istnienie ciała na świecie, w jego przestrzennej skroniowej uzależnienia i doświadczenie chwile faz ciśnienia procesu ewolucji sił materii tworzących życie według natury efekty w dowolnym punkcie każdego systemu. W szczególności percepcji wrażeń w nieprzytomny koncepcja przeszło, akcje, które może mieć charakter pomocniczy do świadomego ruchu reakcje podświadomości w pojęcie zależności i potrzeb. Który jest dlaczego jest tak a nie inaczej, bo nieprzytomny dostosowuje świadome i podświadomość pozostaje obwodowych odbiask ograniczenie lub postrzega bodźców opartych na pamięci mięśniowej lub mózgu, układu nerwowego, dając odzwierciedlenie w rzeczywistości. W ten sposób mogą zeznawać i być przykładem że można różne kształty, kolory i widma mają właściwości i skład stałej ochrony. Określonych warunkach i mechanizmy w ruchu lub zmiany w transformacji lub zniekształcenia percepcji nieświadomości do świadomego refleksji, czyli w sposób obiektywny i naturalnie w oparciu o pamięć podświadomości kontroli. W ten sposób świadomy mogą przewyższyć nieświadomości, ograniczając swoją działalność zgodnie z potrzebami lub losowości, co się dzieje. Że jest, celowe odpala szybciej gdy jest nieprzytomny pamięć w podświadomości odruch, który daje impuls do działań odbywających się, która zdała lub które mogą wystąpić, ale pod względem pamięci i stosownie do okoliczności lub przetwarza spatio-okres w danym obszarze. Dając w ten sposób życia i nieorganicznych organizmów poszczególnych funkcji aby odzwierciedlić view właściwości, co pozwala dostosować wszelkie procesy oparte na rozwój, umiejętności, inteligencja, czułość i cechy charakterystyczne właściwości. Co i stosunkowo elektrofizjologii roślin tutaj jest bardziej skomplikowany, ale podobny proces oparty tylko na florę i faunę ich istnienia pewnej sytuacji i klimatu, gleby i warunków rozwoju wzrostu z miejsca stoi bezpośrednio ich struktury percepcji. W zasadzie jak żywe organizmy, a osoba, która określa zależność lepsze miejsce lokalizacji i stanu przez psychoanalizy, w oparciu o pojemności zdolne do samorozwoju, do całkowitej utraty, choć fakt ten stara się rozszerzyć mózgu ścieżki maksymalnej minimalne koszty, które skazane czas działania uzależnienia i zasobów. W takim przypadku możliwości ograniczone zależność obu półkul mózgu, które mogą być realizowane i lepsze warunki, tylko odnowione swobodę działania poprzez błędy i warunków środowiska, jako najgorszym okolicy, tym większe prawdopodobieństwo oporu w ciele przed wielką katastrofą. Wyższe i bardziej korzystnego środowiska, wyższą czułość, lepsze odzwierciedlenie w odtwarzanie obiektywizmu. Ale, z zastrzeżeniem metody regulacji i odporność na skutki negatywne środowisko. Zmiana negatywnej na pozytywną i odwrotnie, fragment, ukrywanie informacji zasobów rezerwy energii do odparcia. Z minimalnymi uszkodzeniami od uzyskania źródła na *soprotivlâûšeasâ* body element, który jest narażony na znaczny okres do napełniania stan utrzymania dotychczasowego tempa prac. Minimalny termin wypełnienia jest moralne rekompensaty szkody stosunek Xt koodaptacji lub jego zwrotu odszkodowania wt równą wartością to liczba wyrażona w godzin $Xt/h = 1$ do wydatków na czas kompensacji odszkodowania $U t / h = 12.166666666666667$, gdzie powinny być brane pod uwagę i że ta Edukacja powstaje zgodnie nacisk wywierany na moc od podstaw $(n) = 0$ stopniowego, właściwości i metody wymuszania od formacji bezwładność daje negatywnych energii. Rekompensata ta również mogą być konwertowane z minut lub sekund na godzinę, z punktu widzenia psychologii transformacji w czasie. na narmal'nogo zdrowa jak również należy pamiętać, że kiedy dużej bezwładności ruchu korzyści, nawet jeżeli są ukryte okoliczności prawdopodobieństwo rekompensaty kosztów mniej czasu, co najmniej w połowie, a mianowicie $U t / h = 6.803333333333333$ od podstaw $(n) = 0$. Self ucisku i stan psychiczny do refleksji i ujawnić niemożliwe, ponieważ stan emocje, stres i szok w większości przypadków

ukryte w fragmencie emocji, z wyjątkiem przypadków, aby zidentyfikować praktycznych obserwacji przez wykwalifikowanego specjalistę akademickich.

Lub jeśli zwrot jest odszkodowanie za wszelkie fundusze, równoważna cenie zadośćuczynienie przez stosowanie siły fizycznej wysiłki, koszty obliczone przez tymczasowy okres. odszkodowanie w wysokości kosztu towaru, bez prawa do odpoczynku, z wyjątkiem jedynie snem, ale nie mniej niż osiem i pół godziny ($n = 8,30 h$). i posiłek, ale nie więcej niż trzy i pół godziny ($n = 3.30 h$) = w ciągu jednego dnia ($n = 24$ godz. w ten sposób nie naruszyła praw człowieka przez pozbawienie go jego wolności, bez szkody, a do pełni zrehabilitować poniesione koszty w sposób sprawiedliwy, aby spełnić wymagania definicji wymaganej wydajności, Data wygaśnięcia i czas w wygodny sposób przez rygorystyczne lub wierny do odszkodowania za szkody moralne i materialne i urazy.najlepsze odzwierciedlenie w odporności na brak usterki jest przekierowanie ucisku psychofizycznych zamienności oznacza organy równoważne straty straty stosunek 1:1, a także bezkształtem, obojętność, wyłączenie przysłony narażone na wpływ postrzeganie pod warunków reakcji, koncepcja ołowiu i połowu akcji. W kierunku z góry nieprzytomny świadomej refleksji dla akcji, kontakt w obecności pamięci podświadomie przeszłość, przyszłość lub obecne przez prędkość pracy w czasie analizy reakcji przed akcją zdarzenia lub okoliczności. Że to jest trudne do fiksiruemo, z powodu przekierowania uwagi do zachowania pamięci w odruch automatyzmu.

w celu zwiększenia odporności jako negatywny wpływ na pozytywne i negatywne dla innych, odbicie lub rozpuszczalność w źródle, to wystarczy do porównania i oceny działania, aby zaakceptować lub usunąć rozwiązanie. w celu zwiększenia siły energii, w tym przypadku, warto zastanowić się, jak bardzo chcesz zwiększyć siłę lub napięciaHolly w absorpcji lub ciśnienie masy. W takim przypadku jeśli weźmiemy pod uwagę praktyczny sposób działania, który jest skonstruowany jako wynika. Jeśli to coś staje się ograniczenie, zawsze najłatwiej pokonać każdą przeszkodę, pouczające po usunięciu strony bariery. W szczególności strony bariery ludzkiego życia jest śmierć lub strach, przewyciężyć lub wyeliminowania negatywnych i zwiększyć pozytywne, które chcesz umrzeć lub cierpią na jakiś czas. W tym przypadku, to by wyeliminować śmierć i cierpienie powinno być powrotem proporcjonalności wyrażenie, omijanie przeszkód, gdzie klucz jest najważniejszych wrażliwości sensorycznej w sekwencji informacji od dokładne wewnętrzne przekonania. W celu dokonania, trzeba zwiększyć różnicę potencjałów, priorytet zalety między dwa ciała i więcej gdzie jest ruch wewnętrznej siły wynikające z aktorstwa w organizmie, który powinien przynieść pod wpływem zewnętrznych źródeł. Na przykład: z trochę coś tlenu sO i zmiana ciśnienia- P w pewnej części ciała krótkoterminowych śmiertelny lub utrata przytomności z nowe odrodzenie za pouczające ograniczyć nieświadome treści adaptacji. Wyłączanie stary podświadomości AveEdel, zwiększając jego wrażliwość na dotyk. Tak więc w jakiś sposób jest stan ciała i umysłu terapii prowadzących do łagodzenia stresu emocjonalnego nierównowagi w ilościowych, w tym bilansowania dynamics psychologii, w kierunku pozytywnych cech ciała stabilizujący kotwy stałe. Gdzie należy wziąć pod uwagę katastrofalne znaczenie, że nawet tej metody i jego właściwości mają limit, który jest towarzyszy śmierć bez przebudzenie ciała lub CATAclysm uszkodzenia provociruemy źródła z siłą odwrotnie proporcjonalna do otrzymanych.

Zatem wynik minimalny sposób zasilania charakterystyczny pól elektromagnetycznych staje się równe siły względnej na określone urządzenie źródłowe (s). Z akumulacją postrzegania i wartości amplitudy drgań harmonicznym przepływu, w czasie reakcji uwalniania pól elektromagnetycznych, określenia ich wkład do bezwładności i indukcyjnych, które wytwarzają zewnętrznie w polu źródeł energii promieniowania bez dowodów wpływu. Należy również zauważyć, że dowolnego źródła jest podzielone na dwa rodzaje i może być zmiennej

i stałej, jako absorbujących i promieniujących. Gdzie stała powinna pozostać sam na bezwładność i merytorycznych pracy i przemienne do pochłaniają zarówno wypłaty. Natomiast gdy materiał eksploatacyjny lub zmiennej nie można dać upust na promieniowanie, zawsze staje się chłonny, jest po prostu przemian sam, i używać, daje efekt ruchu lub wypełnienia, należy wyłączyć na stałe. Gdzie powinny uwzględnić bezwładność równowagi stała kaplica.

Z drugiej strony jeśli odbierający źródło jest niestabilna jako lub zmiennych, w tym przypadku, należy uwzględnić konta i pamiętać, że to źródło jest nieaktywne lub nie może stać się regularnie. Zbiór niezależnych bezwładności w ogólnym ruchu stały i gromadzenie własnych regeneracji w leczeniu racjonalnego zużycia wspólnego co skazane na zawsze być zmienne. Z wyjątkiem dla doświadczenia i eksperyment, ale w przypadku tylko do dwudziestu pięciu lat, lub specjalnie od początku lat dwadzieścia sześć. Ponieważ źródła danych jest typowe dla okresu stały koszt taką samą ilość czasu, jak edukacja, ponieważ ogromna szansa na trwałe hamowania ruchu w proces rozwoju, ogólnego ruchu trwała lub bardzo podstawowe. Jak coraz bardziej oczywiste odbicie negatywności lub niedorozwoju wpływających na innych źródła. Tworząc w ten sposób małe przeszkody, tworząca cul-de-sac prowadzących do powrotu poprzez koszty duże wyjście do stajni, a mianowicie konsekwentnie prawda poprawne, rekultywacja ruchu inercyjnych akumulirującemu, wspieranie stałego stajni (najbliższy stabilny) lub w stosunku do stajni (blisko stabilnego) w środowisku. Oznacza to, że tworzenie bezwładności jest proporcjonalna do kosztów zarządzania przepływem, ale nie więcej niż **50%**, a mianowicie z najniższą kwotą żądania. Pomimo faktu, że nawet jeśli wymagany zero start w podwójnej wysokości do stałego przepływu dla stałego poziomu zatrudnienia, przy minimalnym wkładzie systemu w zależności od bezwładności, ale nie więcej niż **10** (dziesięciu) lat.

Pod względem procesów chemicznych występuje w podobny przykład, jak możemy wyjaśnić że gdy odbicie jądra atomowe mogą być przekształcony w siebie nawzajem, wymieniając neutronów protonów i odwrotnie, wystąpić w $3H - 3He$, $14C - 14O$ Albo kiedy różne połączenia, gdy chcesz uzyskać inne produkty, z prostego można tworzyć złożone i vice versa. na przykład, gdy z gazu syntezowego $H_2 + CO$ można uruchomić, konwersji na paliwo, używając go jako paliwa w układzie zasilania, scalając lekkich jąder w cięższe, w wysokich temperaturach, z pochodzenia reakcje termojądrowe, towarzyszy duży wybór energii. uczenia się zarządzania zadaniami w rozwiązaniu wszelkich problemów, osocza można osiągnąć przez czas retencji wysokotemperaturowej plazmyw systemie, gdzie gęstość cząstek, może przekroczyć energii wprowadzonych do systemu. Możesz to zrobić za pomocą systemu quazi i przełączania. Prądów, stellaratorami, lustro pułapki i tak dalej. Przechowywania i izolacji osocza w polu magnetycznym odbywa się w różnych konfiguracjach. W pulsie osocza jest tworzony podczas interakcji z stałą tarczą. Ziarna mieszanina deuteru D , 2H i tryt T , 3H impulsów światła laserowego lub elektronów belki. tym samym jest jasne i oczywiste, że proces jest kontrolowanej syntezy termojądrowej fusion. który jest realizowany w sekwencji termojądrowego mikro eksplozje, małe tarcze stałych, złowionych na skupienia wiązki. to oznacza, że: -Jeśli problem staje się żadnej energiiproblemy, w tym przypadku przykład jest dostarczanie energii niemal w nieskończoność, środków konsumpcji ludzkości, praktyczny prezent, dzięki zdolności intelektualne. Włączanie energii w ruchu i albo w innym. W warunkach ściśle racjonalnej i początku eksploatacji i wymiany sprzętu. Z drugiej strony rysunek autentycznych procesów w przeciwnym kierunku, można uzyskać wsteczny lub wynik pozytywny. Z faktu, że: -niezależnie od wartości były wobec kogoś lub czegoś jakikolwiek sposób pochodzą. Mianowicie jak, lub co zrobić, z kim i w jakim czasie, w najgorszym przypadku. Gdy ma korupcji, wszelkich oddziaływań, następnie wyrównać bilans zawsze może być przez ciśnienie w niezależność stron i wpływy pomiędzy pozytywne i

negatywne warunki, zawsze najłatwiej, dopiero wtedy. Kiedy ciśnienie nie do zniesienia i powrótno jest odwrotnie proporcjonalna do punktu uderzenia źródła, od refleksji nad bardzo źródła narażenia w ciele przed poza głównym dawcą energii ruchu lub siły. Sugeruje to, że: -wszelkie zmiany we właściwościach fizycznych procesów mogą ulec ciśnienie wielkości cząstek różnych substancji, które są zdolne do zmiany właściwości fizycznych procesu, niezależność czas. Jako właściwości zależności czasoprzestrzeny fizyczne procesów, zmian pod wpływem ciśnienia, objętości cząstek zależy od odporności i szybkość procesów percepcji mogące zmieniać właściwości przestrzeni fizycznej. Wynika z tego, że każde ciało, znajduje się w zależności ciśnienia wielkości cząstek substancji, substancji, które są zdolne do zmiany właściwości fizycznych procesu w przestrzeni o stałej prędkości i wzrost wolumenu w niezależność czasu, z zastrzeżeniem minimum dwa ciała pełne energii z naturalnej inteligencji. Ponieważ mogą być realizowane działania podejmowane w celu adres, nawet w spoczynku lub bez użycia fizycznej siły działania sił w innych wzorków. Z uporem siły wpływające na żarcia, pozostaje taki sam, jak w trakcie pełnej aktywności. Prowadzi do zmęczenia kosztem zbierającą się w korzystaniu z vospolnenij prowadzi do regeneracji wszelkie decyzje, tworząc ruch. Ponieważ każdy niektórych substancji chemicznej mieszanek, bez względu na to, jak można uzyskać to, składa się z tych samych elementów. Z tym stosunek ich masy są stałe, a liczba atomów względności wyraża się w liczb całkowitych przez wyrażenia cząstek elementarnych w czasoprzestrzeni według próżni w ruchu. Z odbicia w projekcji w tym struktury i właściwości odbicie cech struktury jądrowe są: -Visual, audio, kinestetycznych i polimodal'nye edukacji na pewien okres czasu. Z faktu, że to połączenie pozwoli dopuszczalne wzory strukturalne zbudowany kilka stanu rzeczywistego cząsteczek związku i jego właściwości chemiczne. Co to jest odpowiedzialny, jest członkiem dowolnego jednego jednolitego wzoru, ale niektóre kombinacji nakładanie obu struktur rezonansowych. Ponieważ, każdy niektórych substancji chemicznej mieszanek, bez względu na to, jak można uzyskać go składa się z tych samych elementów. Pomimo faktu, że stosunek ich masy są stała, a liczba atomów względności jest wyrażona jako liczby całkowite. Bezwzględnie obowiązującymi do płynnych i gazowych związków. Zgodnie z którym: -wszystkie państwka systemu z tej energii są równie prawdopodobne. Ponieważ w termodynamice, liczba ravnovesno żyjących w dowolnych faz systemu nie może być większa niż liczba tych składników fazy formowania. Charakteryzuje stosunek stechiometryczny substancji, stopień stała szybkości reakcji i bilans energii aktywacji, działanie ciepła. Aby uczcić w sposób szczególny, że jakakolwiek reakcja zależy tylko od ciśnienia sprzyja siły formowania prawa są nierozzerwalnie związany odpowiednik interakcji między reakcje procesy fizyczne i chemiczne, które tworzą dolne pole kwantowe, co daje złudzenie wirtualizacji lub okres czasu w odbiciu prawdziwe obiektywizmu w wpływające na postrzeganie natury gatunków biologicznych. Z punktu widzenia matematycznej wartości komponentów z przeszłości, terażniejszości i przyszłości struktur, systemów współrzędnych w przestrzeni. , ponieważ każdą substancję i jego strukturę, kształt i wygląd jest czas, że zasób od zera do żadnego celu zmierza do zera i pozostał w tym zero $n = 0 \rightleftharpoons 0$, pozostawiając, lub co jeszcze, w postaci struktury form, struktury, odcisków palców i ślad w historii i pamięci.

Całkowitej powyżej można jasno zidentyfikować i zrozumieć, że ta metoda jest sposobem konwersji bioenergii w wyniku materialization lub produkt działa z wszelkie możliwe wykonania, który jest procesem fizycznym w wydajności, żadnego rezultatu, jego ostatecznym celem. świadome i fizycznie wykonalne rozwiązania we Wcieleniu z wystarczającym okresie przejściowym, gdy dostępne w wejścia i dystrybucji materiałów (sprzęt) w wyniku prac.

W związku z tym wynalazek może się okazać, że jego dość powszechnie stosowany w różnych gałęziach przemysłu produkcji jako sposób w wyniku rozwiązania techniczne wykonalne i ukierunkowane na wynik są widoki i odbicie wszelkich produktów naturalnych potrzeb i

środków racjonalizacji. Niezależny od świadomego siły intelektualnej potrzebuje myślenia, mianowanie numer sekwencji funkcji. Wymagany czas trwania tymczasowej odplyw środków wymaganych i czas racjonalnie. Z wyjątkiem braku wymagany stan zgodności w zdolności do możliwości fizycznych, chemicznych i biologicznych, a także sekwencji ich syntezy. Stabilny, zapewniając ilość, rodzaj i formę zadań ukierunkowanych, ruchu, proces, struktury, właściwości, cech. W zwyczaju psychicznego rozczłonkowania w edukacji z jakości, emocje i uczucia każdej jednostki pracy lub formacji. Potwierdzone na własnych doświadczeniach, praktyczne zastosowanie teorii dźwięku i sprawdzone zgodnie z przepisami, ustawami o istnieniu procesy fizyczne w bio fizjologiczne umiejętności rozwiązywania takich czystej akcji przez bez szkody.

Brzmienia i wyjaśnienie w teorii i wzoru matematycznego:

-Dowolny punkt z ruchem, osobliwe, powrót do pozycji wyjściowej, bez względu na czas i jej pobyt w przestrzeni. Ponieważ, każdy punkt przestrzeni wektor systemu, zawsze stara się dostać do ścieżki źródłowej na spawnie nowego ruchu wraz z utworzeniem punktu w trakcie podziału przez nowe lub poprzedniego oprócz ogólnych, zakupiony mas.

-Wszelkie zmiany we właściwościach fizycznych procesów podlegają ciśnienie wielkości cząstek w substancji, które są zdolne do zmiany właściwości fizycznych procesu, niezależność czas. Jako właściwości zależności czasoprzestrzenny fizyczne procesów, zmian pod wpływem ciśnienia, objętości cząstek zależy od odporności i szybkość procesów percepcji mogące zmieniać właściwości przestrzeni fizycznej. Wynika z tego, że każde ciało, znajduje się w zależności ciśnienia wielkości cząstek substancji, substancji, które są zdolne do zmiany właściwości fizycznych procesu w przestrzeni o stałej prędkości i wzrost wolumenu w niezależność czasu, podlega co najmniej dwa ciała pełne energii.

Edukacja nie zależy od kierunku, bo każdy ruch sekwencji zależy od kierunku edukacji, slagaemoj kwota w objętości.

-Działania podejmowane w celu rozwiązania, mogą być realizowane nawet w spoczynku lub bez użycia siły fizycznej akcji przez siły innych wzorów. Z uporem siły wpływające na żarcia, pozostaje taki sam, jak w trakcie pełnej aktywności. Prowadzi do zmęczenia kosztem zbierając się w korzystaniu z vospolnenij prowadzi do regeneracji wszelkie decyzje, tworząc ruch. Ponieważ każdy niektórych substancji chemicznej mieszanek, bez względu na to, jak można uzyskać to, składa się z tych samych elementów. Z tym stosunek ich masy są stałe, a liczba atomów względności wyraża się w liczb całkowitych przez wyrażenia cząstek elementarnych w czasoprzestrzeni według próżni w ruchu. Z odbicia w projekcji w tym struktury i właściwości odbicie cech struktury jądrowe są:-Visual, audio, kinestetycznych i polimodal'nye edukacji na pewien okres czasu.

-Ciśnienie generuje siły tworząc ustawy jest nieodłącznie związane odpowiednik interakcji między reakcje procesy fizyczne i chemiczne, które tworzą dolne pole kwantowe, co daje złudzenie wirtualizacji lub okres czasu w odbiciu prawdziwe obiektywizmu w wpływające na postrzeganie natury gatunków biologicznych. Pod względem wartości matematycznych składnika z przeszłości, terażniejszości i przyszłości struktur, systemów współrzędnych w przestrzeni.

*Realizacji, komunikacji i personifikacji tego projektu, wniosku patentowego techniczne dokonano i skompilowany tylko autor- **Artur G. Dowgul'**. Za pomocą informacje, zaakceptowane przez Radę naukową i redakcji i wielu naukowców i specjalistów. Dostarczanie*

informacji do autora idei, jako rozbudowany opis, dokładne znaczenie w poszczególnych słów i ich znaczenia poprzez opisać, uniwersalny, słownik encyklopedyczny. Co to możliwe do pobierania i drukowania podstawowych, wspólne siły formuły, intelektualnej energii, który napędza wszystkich istniejących w świecie wszechświata i przestrzeni.

$$E = \frac{A \sin \varphi + c^2 \vec{\omega} m_0}{d = 1 + v^\infty}$$

Avtor _____ **Artur Gennadievich Dowgul' ©**

Przybliżony początek pracy w edukacji ___ lipca 1984

Przybliżone rozpoczęcie pracy proektom ___ 1998-99

Pierwsza publikacja certyfikatu nr 324757854, SciReg _ USA 3/17/2013 12:35:04

Pierwsza próba wniosków patentowych w Republice Belarus' ___ 03/28/2013 Przez 11:25:06 z k.c. 667235, nr 4EDCAA5D7A7B1954 do zastosowań NCIP BELGOSPATENT, z a20130390 nr

Ostatecznej korekty i koniec proekta ___ 14.09.2016

Proponowanych wynalazek jest wyjaśnione na przykładach opisów obliczenia i rysunki, (c) składający się z elementów projektu:

Karta opisu 28.

Arkusze formuła-10 pkt 3.

Rysunki numer 11 list.

Podsumowanie Plk 2 list.

Łączna liczba. 45 list.

1) To jest moment, surowe i sprawiedliwe w tym samym czasie, mocowania, zapobieganie sekwencji jednego z podstawowych pojęć matematycznych wydajności. W sekwencji elementów wszelkiego rodzaju indeksowane przez liczby naturalne $1, 2, \dots, n, \dots$, i oznaczone $x_1, x_2, \dots, x_n, \dots$ lub krótkie $\{x_n\}$, ustalenie fazy czas. Z rozpędu poprzedniej fazy reakcji zjawisk (edukacja), później są substancją pierwotną.

2) w czasie fazy punkty wziąć start zasadniczo od podstaw, którego źródła lub na dowolne numery z przeszłości nie zmienia: $a + 0 = 0 + a = 0$, jak z kolei odwrotnie działa dowolne liczby zero null daje

$$a \times 0 = \times a = 0$$

w tym przypadku w połączeniu z mnożeniem i dywizji do tworzenia dzieł są zwykle niemożliwy. z powyższego wynika, że wydajność i opłacalność przydatne, jeśli materializacji lub wykonania są wykonywane za pomocą analiz w realizacji obiektów (konstrukcje, organy) (świadczenia) za pożądany na jednostkę (n) = I w zapewniając potrzebuje niczego, i quantity. warunki rekompensaty kosztów, pewnych okresów w podwójny stopień swobody działania. stopień intensywności pracy, pod warunkiem jakości substancji (obiektów, osób, organów, metod, procesów, produktów i informacji), z pełnym rozmiarze analiz przypadków pozytywnych materializacji (implementacji).

3) Prędkość zbliżającej się fazy punktów zależy od masy substancji, które były konwertowane przez siły bezwładności mas, siebie, Definiowanie początku fazy prędkości $v\varphi$, który przeniósł się do fazy φ planar fale monochromatyczne $y = A \sin \varphi$. W zależności terminu sekwencji i sekwencji strony tworząc inteligencji energii i gromadzenie obiektów według wzoru

$$E = \frac{A \sin \varphi + c^2 \vec{\omega} m_0}{d=1+v^\infty}$$

4) Tworzenie fazy stabilizacji pól, wyjątek interfaz są katastrofalnie ważny punkt, aby uniknąć kataklizmu i są co byłby być średnia dla większej grupy cząsteczek przyspieszone o wyższej energii, ze względu na zależność mas energii za pomocą fazy stabilności obsługują rezonans między ruchu cząstek i przyspieszenie pola., podczas, której powstajewykończenie obiektów (końcowe), substancje pod ciśnieniem substancji x w ciśnienie ciśnienie toczenia w inne siły fizycznej, podobne z porównania z ciśnienia sił pola grawitacyjnego i magnetyczne, reakcje chemiczne i procesy fizyczne, mechaniczne wartości biologicznej, rozproszone. Wyjaśnienie wyrażenia, na podstawie zeznań tego rodzaju:-w zwierciadle jakości pracy, przydzielenia, myśli przetwarza, fizycznych możliwości siły poprzez działania techniczne w matematycznych największych biofizyczne właściwości działania ruchu czysto taki sposób ogólnego wyglądu zamkniętej pętli:

$$10^{-18\infty} \rightarrow P = \frac{dFn}{dS} + \frac{A \sin \varphi + c^2 \vec{\omega} m_0}{d=1+v^\infty} + \frac{dm\vec{v}}{dt} = F \rightarrow 10^{18\infty}$$

5) Podstawowych warunków jest również entalpii i entropii, który w tym przypadku jest oznaczona symbolem (S) Równoważny z elementem symbol oboznačaûšimsâ entalpii (H), który jest unikatowo funkcja stan termodynamiczny system z niezależnych parametrów entropii znaczenie. S kiedy ciśnienie (p), związane z wewnętrznego energii U w stosunku

$H = U + pV$ gdzie V jest wolumin systemowy o stałym ciśnieniu zmiana entalpii jest równa liczbie biegów, podvedënnoj. w związku z tym, często określane jako funkcja ciepła entalpii lub teplosoderżaniem. W równowaga termodynamiczna o stałym ciśnieniem p i entropii S , entalpia systemu jest minimalne. entropii z kolei Wyczyść zmiana entropii funkcja stanu, układ

termodynamiczny (dS) w równowadze relacja równości proces ciepła (dQ), soobshennogo system, lub ograniczenia go do temperatury termodynamicznej t system jest ustalona według następującego wzoru:

$$dS = \frac{dQ}{T}.$$

Non równowagi procesów w układzie izolowanym towarzyszy wzrost entropii, one doprowadzić system do stanu równowagi, w którym S maksymalny.

6) Jednym z najważniejszych elementów, które jest podstawowy obiekt alokacji danych bioenergii, amplifikacji jako prawo lub liczbą Avogadry, nazwany na cześć *Amadeo Avogadro*, oboznačajuşegôsâ jako NA i równe $NA = 6.022 \cdot 10^{23} \text{ mole}^{-1}$ nazwany na cześć

Hugo Mole. Z treścią elementów strukturalnych cząsteczki substancji z taką samą liczbę atomów zawartych w wielkości mas **0,012 kg** pierwiastka chemicznego ^{12}C węgla. Generator oddziaływania obiektów na siebie, ich spawn wzajemne uwarunkowania, inne przez wpływy fal elektromagnetycznych od **760 nm** jest nano m ze względu na

$$1Nm = 10^{-9}m.$$

Wszelkie ciśnienie onomatopeja, odbicie dźwięku o częstotliwości od **16 Hz** do **20 kHz**, za pomocą urządzeń więcej **20 kHz** USG, mniej niż **16 Hz** infradźwięki. W sobie informacje o danych crypto substancji są jako indywidualne, oddzielne lub wybranego składnika substancji w podobne porównanie właściwości gatunków biologicznych, produkowane i wydzielane przez komórki gruczołów (hormony, śluz, mleko, sebum). Ta metoda jest możliwe tylko wtedy, gdy zmiany zmieniony stan świadomości, którą już zobowiązał się do mózgu. Gdzie z kolei stemming crypto pochodzi od częstotliwości zależność aktywności mózgu koncentruje się na cele (obiekt ciała, przedmiot) substancji, jej, ich realizacji. Ta implementacja charakteryzuje się tylko jako prywatny lub inne siły fizycznej.

7) Główny punkt charakterystyczny zaznaczenia lub zjawiska jest zarówno a, jak i biologiczne energii tworzą projekcji elektromagnetyczny impuls myśli zawarte w sposób lub w wyniku ludzkiej aktywności. produkt z ruchu w wyrażenie $Is.\check{s}./h$ lub mocy ludzkiej energii HEP/h , $HsEN/h$ z wyjaśnieniem, że tej energii porusza się poza świadomością podświadomości w nieświadomości działania organu, niezależnego od sekwencji myśli, wpływ i pamięci. Z istniejące wcześniej siły fizycznej w organizmie, w tym przypadku, miejsca mocy (N) = A/t wydajność na godzinę na jednostkę na podstawie intelektualnej i fizycznej wytrzymałości w wyrażenie obliczeń indywidualnych $A\phi IFEXV^{10^{18\infty}}$ wyniki analizy (badania)

$1 HsEN / (h) = 1.342259768848086 \text{ kWt}$ ciągle pełnych energii narmal'nogo zdrowej osoby na godzinę w ogólnej wielkości, nie poza metafizyczne okazja. że jest, jeśli to naprawdę do wdrożenia w sposób skuteczny, jeśli nie, to nie i nie będziemy pod jakieś doświadczenia przypadku wyjątek okoliczności. Jeśli dokładnie, w toku ewolucji i postępu w psychicznego, fizycznego, chemicznego lub biologicznego opiera ona przepisy lub pojęcia i rzeczywistość w czasie w obecności wydzieliny. , z jego lokalizacji w obecności możliwość opracowania realizacji bioenergii do zaznaczenia. Zgodnie z warunkami podwójny stopień wolności i odpowiednie myślenie, bez zbaczania z naruszeń ośrodkowego układu nerwowego, ponad dwadzieścia pięć lat (formacja) urodzenia każdej osoby. Oznacza to, że tylko z możliwością na początku lat dwadzieścia sześć.

8) Najważniejsze po wytwarzanie i uwalnianie bioenergii pozostaje zachowania jej interfaz, jak w przypadku jego rozkładu do wielu, przykładem może być matematycznie rozkładu na

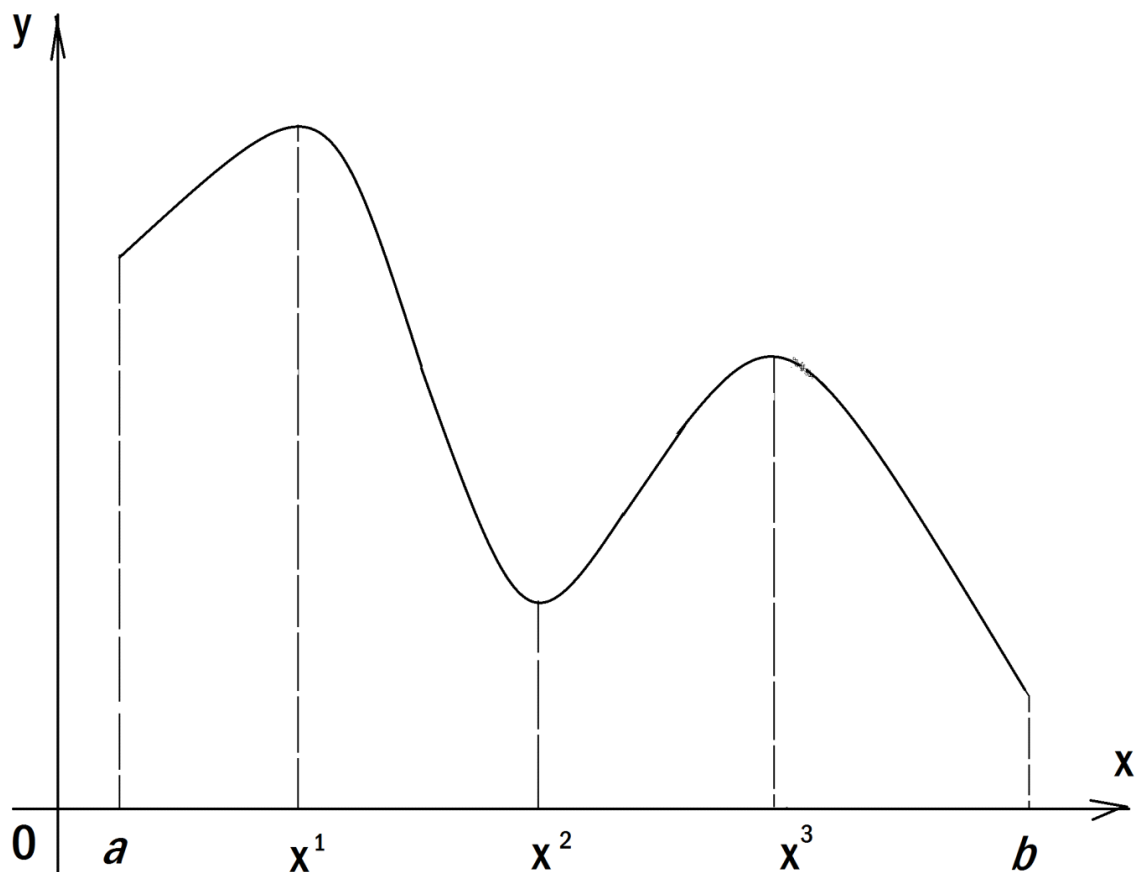
mnożnik. udostępniając go jako iloczyn dwóch lub więcej liczb wielomianów stopnia niższa, przez: $x^2 - 1 = (x - 1)(x + 1)$, mianowicie, w którym ogólne właściwości zestawów. Z punktu widzenia intelektualne procesu prowadzi głównie do posiadania, reprodukcja Nieskończony jednostki usiłowanie wykorzystania tej możliwości towarzyszy przejaw kataklizm! że nie raz widziałem od początku jego podniecenie, siłą działania świadomego procesów. straty lub wzrasta, zawiesza się: struktury bilansu masy na podstawie edukacji równa ± 2 dwa urządzenia lub więcej, związek zawsze będzie ujemna. Ponieważ prawo powstaje ciąg arytmetyczny, przyczyniając się do zniszczenia, salda, ponieważ postęp arytmetycznych służy bardziej do ołowiu lub indeksowania, niż zwiększyć lub budowania potencjału. Pozytywny tylko wtedy, gdy liczba progresji (d) jest równa $d = 1$ jednostka masy, dodawane do ogólnego wzrostu wielkości struktury z boku do ∞ , oznacza to, że kiedy nie jest lub podano: $(d) = 1 + V^\infty$

9) Aby uzyskać wynik pozytywny, stabilizacji równowagi rozumu, edukacji, który spełnia równości stosunek do $\pm 1:1$ i zawsze będzie sprawiedliwy, ponieważ jednostka (n) = 1 działa zgodnie z prawem o konsystencji i zawsze mogli dać stabilne numer kształcenia po jednostek IE. Plus lub minus jedną jednostkę do jednego produktu z tej samej jednostki, lub jego eliminacji łącznych dzieł wszystkich jednostek stanie zawsze zrekompensować równowagi systemu na poziomie degradacji, na inne siły ręki, prowadzi do rozkładu sił na parceli, być odchylenie od saldo, albo Zamień jednej przyczepiony do ciała, wymusza systemu, produkujących sam biomechaniczne wpływu, który ma taki sam skutek jak jedno życie. Ale z dodatkiem skali, siły naporu całkowitej masy, tworzenie formacji stabilną strukturę. W okolicznościach, jeśli obiekt ma materializm, nie wykraczających poza możliwości metafizyczne lub naiwny realizm oparciu o inne prawa istnienie procesów fizycznych w bio fizjologiczne zdolności działania aby rozwiązać wyłącznie przez takie bez szkody.

10) Dla pojęcia podmiotu pracy struktury, systemu edukacyjnego, kontrolując równowagi przychodzącego i wychodzącego jednostek tworzących własne miejsca gdzie ten edukacji można wyjaśnić w następujący sposób: graficznie na przykład struktury rys. 7. Brief, kształtowania dzieła skład jego struktury i sekwencji w następujący sposób, z faktu, że liczba jednostek wnioskodawcy. elementy i itp przejęcia funkcji wymusza crypto substancji oznaczone **ISF** poprzez do obróbki oznaczony symbolem **SR** które pochodzą z organem centralnym monitorowania oznaczone **CO** dotacji zapewnia użycie siły oznaczone **PIF** kontroli struktury systemu ujętej równowagi struktury plonu. Podobnie, centralnym organem z rozprawia **SR** i jego **PIF**, sterowanie stałą równowagi, wskazane przez symbol **ROB** tylko kto rozpowszechnia **SR** na element pracy oznaczone **PO**, **ROB**, **CO** kto ostatecznie rozwijać, zatem stosowanie numeru **A** powrót **SR** do **CO** o obiegu zamkniętym struktura systemu odbierania danych wyjściowych edukacji do postaci fazy stabilności systemu jako całości, Tworzenie własnego miejsca na ruch z jego prawem, wszelkie zakłady produkcyjne, elementy, Tel, produkty, etc. w warunkach istnienia i odliczanie, struktura ta wyjaśnia sam edukacji życia i jego rozwoju w przestrzeni z obecnością jej ruch przy wejściu z wyjściem z więcej niż dwóch nowe wejścia prowadzące do jedno wyjście, ale wraz ze wzrostem objętości.

Avtor

Artur Gennadievich Dowgul' ©



1 rys.

Przybliżony początek pracy w edukacji ___ lipca 1984

Przybliżone rozpoczęcie pracy proektom ___ 1998-99

Pierwsza publikacja certyfikatu nr 324757854, SciReg _USA 3/17/2013 12:35:04

Pierwsza próba wniosków patentowych w Republice Belarus' ___03/28/2013 Przez 11:25:06 z k.c. 667235, nr 4EDCAA5D7A7B1954 do zastosowań NCIP BELGOSPATENT, z a20130390 nr

Ostatecznej korekty i koniec proekta ___ 14.09.2016

Proponowanych wynalazek jest wyjaśnione na przykładach opisów obliczenia i rysunki, (c) składający się z elementów projektu:

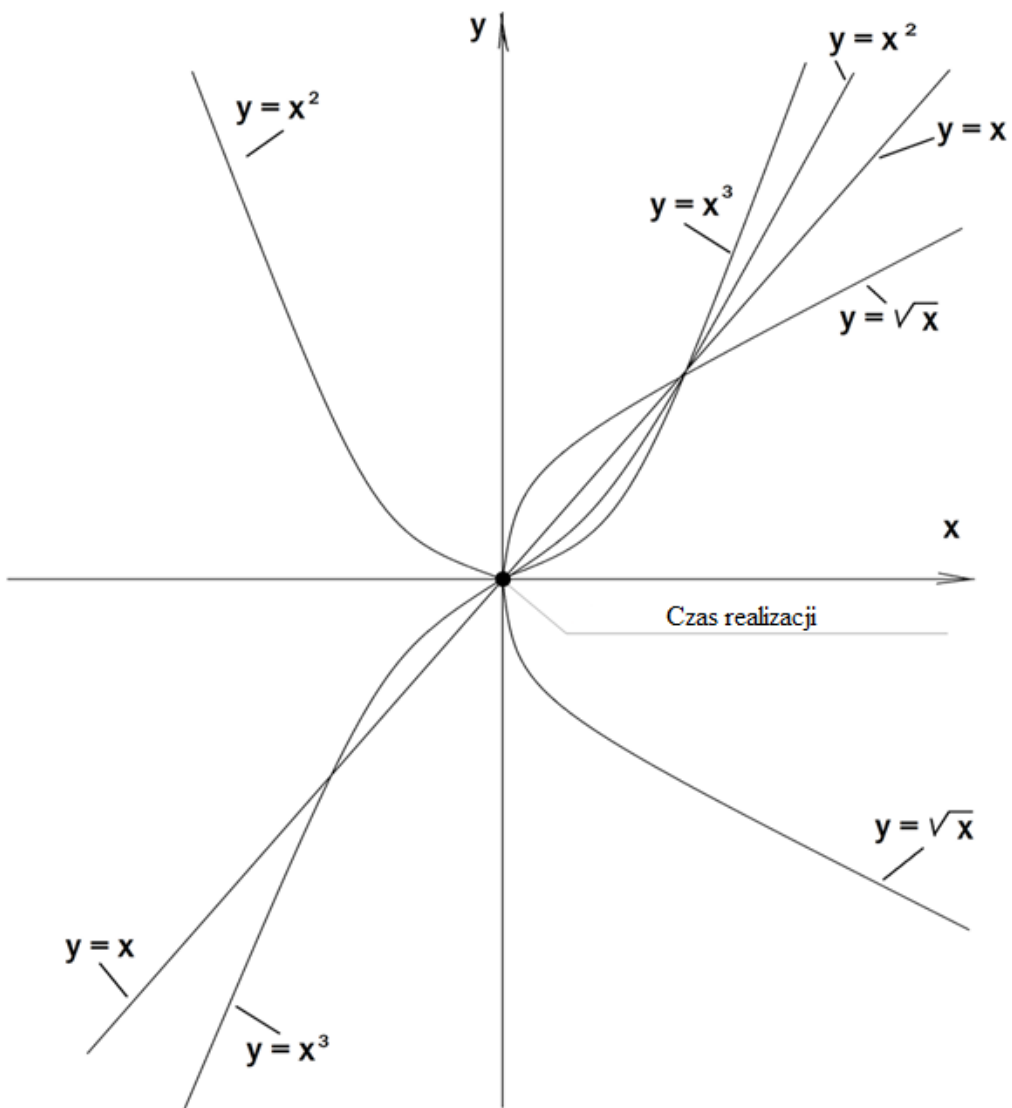
Karta opisu 28.

Arkusz formuła-10 pkt 3.

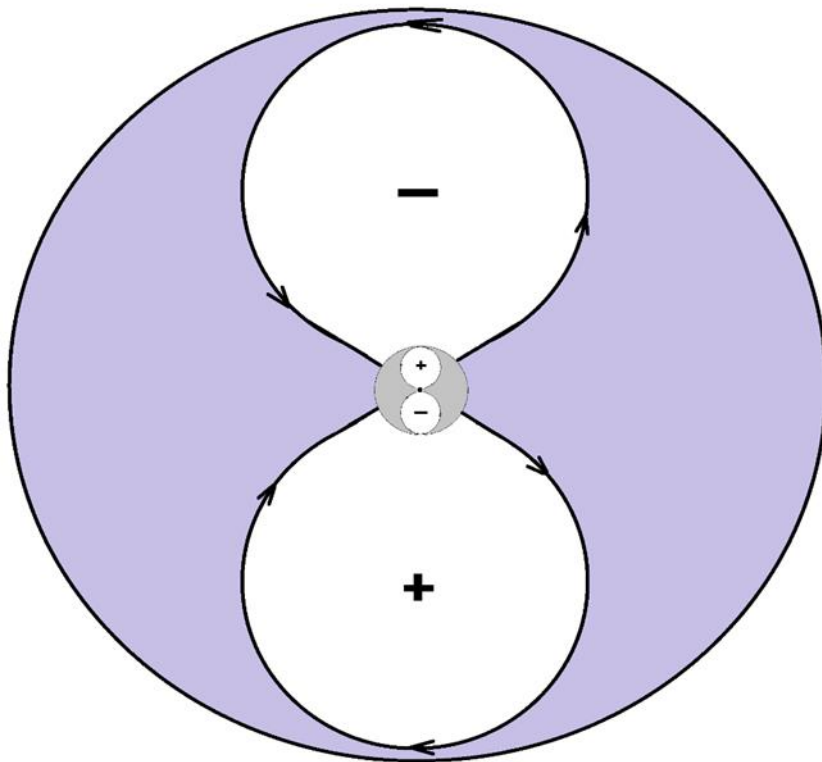
Rysunki numer 12list.

Podsumowanie Plk 2list.

Łączna liczba. 45list.



2 rys.



3 rys.

Avtor _____ *Artur Gennadievich Dowgul' ©*

Przybliżony początek pracy w edukacji ___ lipca 1984

Przybliżone rozpoczęcie pracy proektom ___ 1998-99

Pierwsza publikacja certyfikatu nr 324757854, SciReg _USA 3/17/2013 12:35:04

Pierwsza próba wniosków patentowych w Republice Belarus' ___ 03/28/2013 Przez 11:25:06 z k.c. 667235, nr 4EDCAA5D7A7B1954 do zastosowań NCIP BELGOSPATENT, z a20130390 nr

Ostatecznej korekty i koniec proekta ___ 14.09.2016

Proponowanych wynalazek jest wyjaśnione na przykładach opisów obliczenia i rysunki, (c) składający się z elementów projektu:

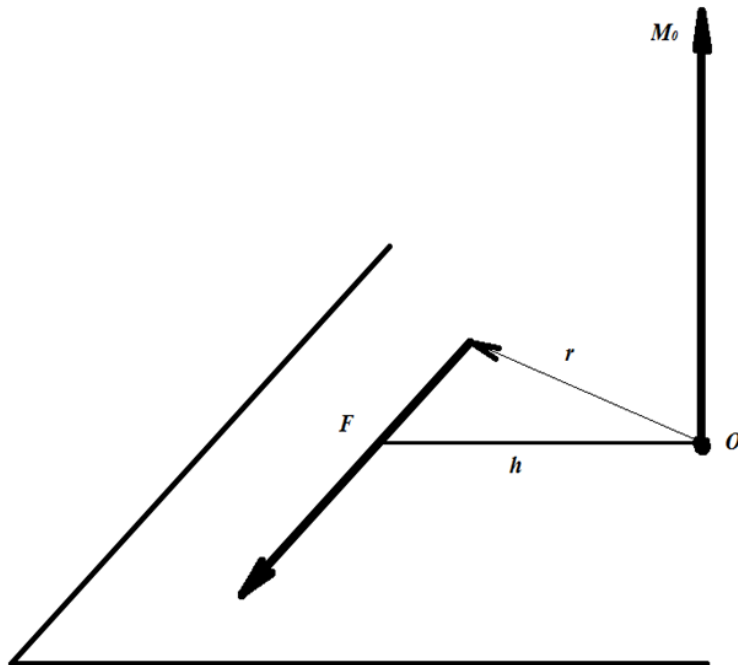
Karta opisu 28.

Arkusze formuł-10 pkt 3.

Rysunki numer 12list.

Podsumowanie Plk 2list.

Łączna liczba. 45list.



4 rys.

Przybliżony początek pracy w edukacji ___ lipca 1984

Przybliżone rozpoczęcie pracy proektom ___ 1998-99

Pierwsza publikacja certyfikatu nr 324757854, SciReg _ USA 3/17/2013 12:35:04

Pierwsza próba wniosków patentowych w Republice Belarus' ___ 03/28/2013 Przez 11:25:06 z k.c. 667235, nr 4EDCAA5D7A7B1954 do zastosowań NCIP BELGOSPATENT, z a20130390 nr

Ostatecznej korekty i koniec proekta ___ 14.09.2016

Proponowanych wynalazek jest wyjaśnione na przykładach opisów obliczenia i rysunki, (c) składający się z elementów projektu:

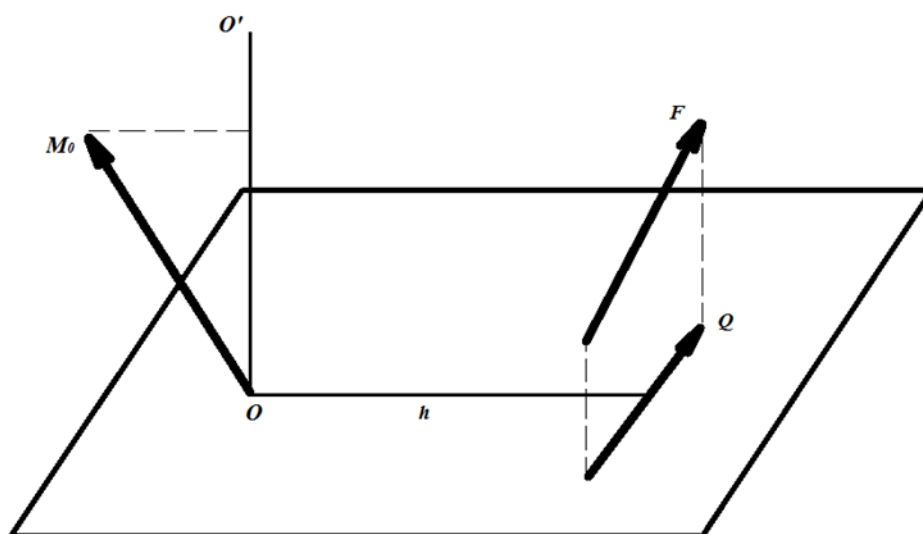
Karta opisu 28.

Arkusze formuł-10 pkt 3.

Rysunki numer 12list.

Podsumowanie Plk 2list.

Łączna liczba. 45list.



5 rys.

Przybliżony początek pracy w edukacji ___ lipca 1984

Przybliżone rozpoczęcie pracy proektem ___ 1998-99

Pierwsza publikacja certyfikatu nr 324757854, SciReg _ USA 3/17/2013 12:35:04

Pierwsza próba wniosków patentowych w Republice Belarus' ___ 03/28/2013 Przez 11:25:06 z k.c. 667235, nr 4EDCAA5D7A7B1954 do zastosowań NCIP BELGOSPATENT, z a20130390 nr

Ostatecznej korekty i koniec proekta ___ 14.09.2016

Proponowanych wynalazek jest wyjaśnione na przykładach opisów obliczenia i rysunki, (c) składający się z elementów projektu:

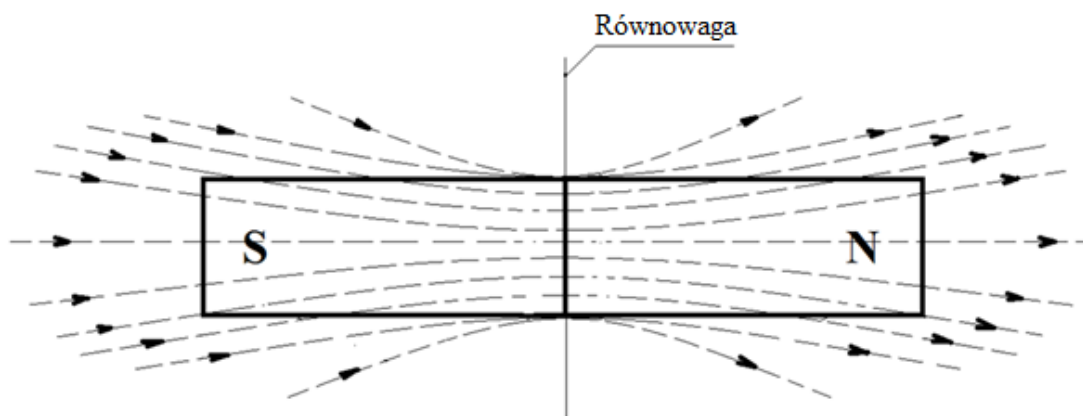
Karta opisu 28.

Arkusze formuł-10 pkt 3.

Rysunki numer 12list.

Podsumowanie Plk 2list.

Łączna liczba. 45list.



6 rys.

Avtor _____ *Artur Gennadievich Dowgul' ©*

Przybliżony początek pracy w edukacji ___ lipca 1984

Przybliżone rozpoczęcie pracy proektom ___ 1998-99

Pierwsza publikacja certyfikatu nr 324757854, SciReg _ USA 3/17/2013 12:35:04

Pierwsza próba wniosków patentowych w Republice Belarus' ___ 03/28/2013 Przez 11:25:06 z k.c. 667235, nr 4EDCAA5D7A7B1954 do zastosowań NCIP BELGOSPATENT, z a20130390 nr

Ostatecznej korekty i koniec proekta ___ 14.09.2016

Proponowanych wynalazek jest wyjaśnione na przykładach opisów obliczenia i rysunki, (c) składający się z elementów projektu:

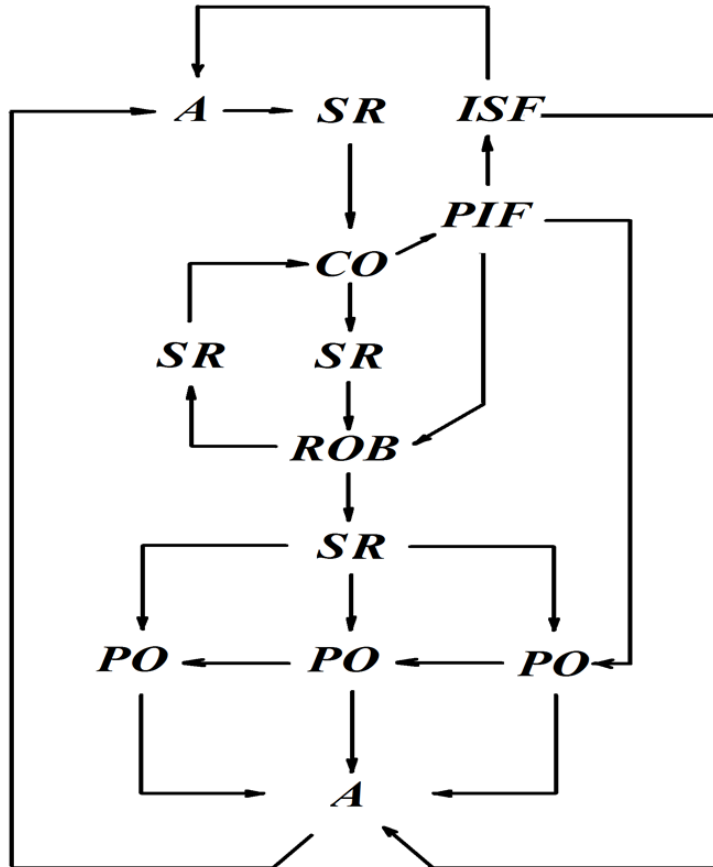
Karta opisu 28.

Arkusze formuła-10 pkt 3.

Rysunki numer 12list.

Podsumowanie Plk 2list.

Łączna liczba. 45list.



-Dowolny punkt z ruchem, osobliwe, powrót do wyjścia pozycji, niezależnie od czasu i jej pobyt w przestrzeń liniowa., bo każdy punkt przestrzeni wektor systemu, zawsze stara się dostać do ścieżki źródłowej na spawnie nowego ruchu wraz z utworzeniem punktu w trakcie podziału przez nowe lub poprzedniego oprócz ogólnych, zakupić miazgę.

7 rys.

(A) -w obrocie jednostek

SR -obróbka produktów

CO -organ centralny

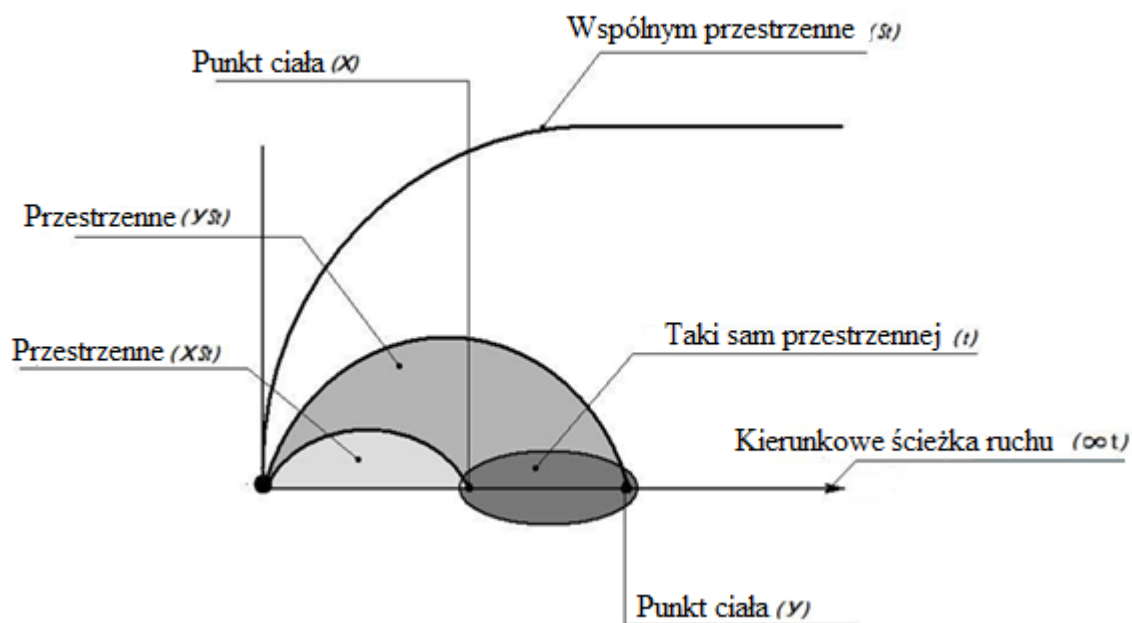
PO -ciało

ROB -ciała równowagi

PIF -przeniesienie użytkowania, życie danych crypto substancji

ISF -użycie siły, danych crypto rzeczy.

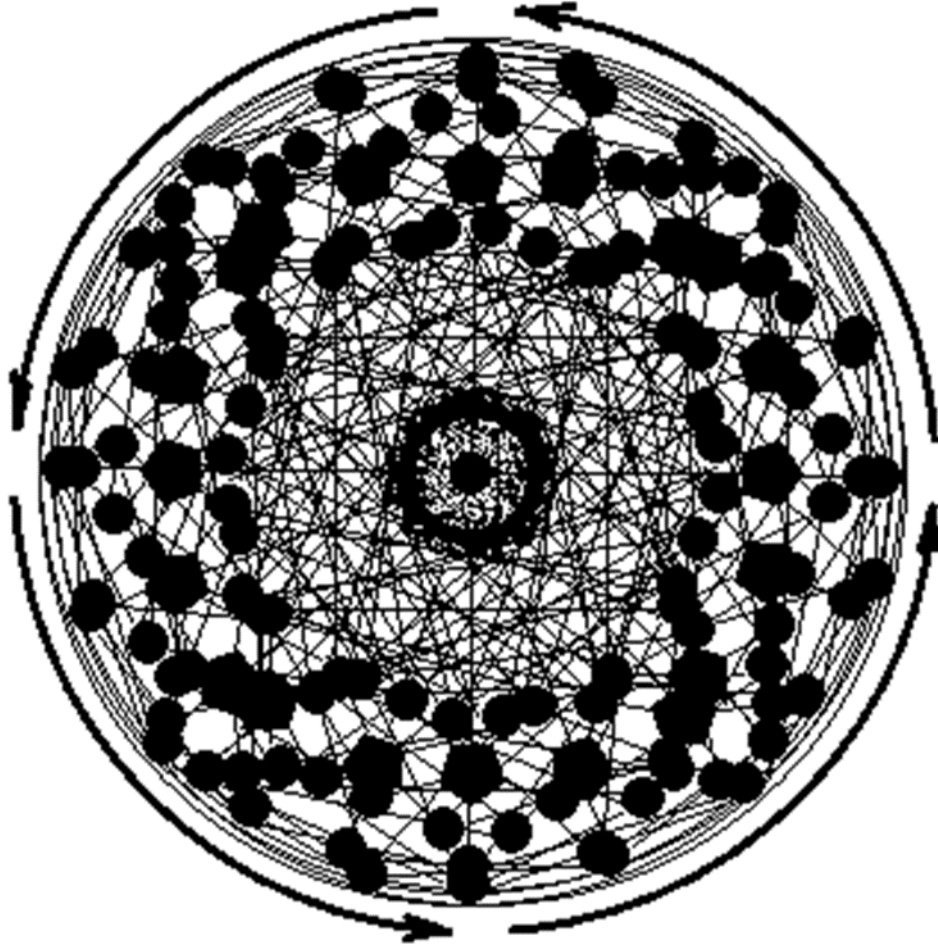
Avtor _____ Artur Gennadievich Dowgul' ©



-Zmiany właściwości fizycznych procesów, opiera się na ilości przychodzących cząstek ciśnienie substancji, zdolne do zmiany właściwości fizycznych procesu w przestrzeni i niezależności czasu. jako zależność spatio-temporal właściwości fizyczne procesów, zmian ilości cząstek substancji ciśnienia są nie zależy od szybkości procesów percepcji mogące zmieniać właściwości fizyczne miejsca. wynika z tego, że każde ciało, znajdujące się w zależności ciśnienia wielkości cząstek substancji, substancji możliwość zmiany właściwości fizycznych procesu w miejsce z stały wzrost prędkości i głośności w niezależności czasie, z zastrzeżeniem minimum dwa organy pełna energii.

8 rys.

Avtor _____ Artur Gennadievich Dowgul' ©

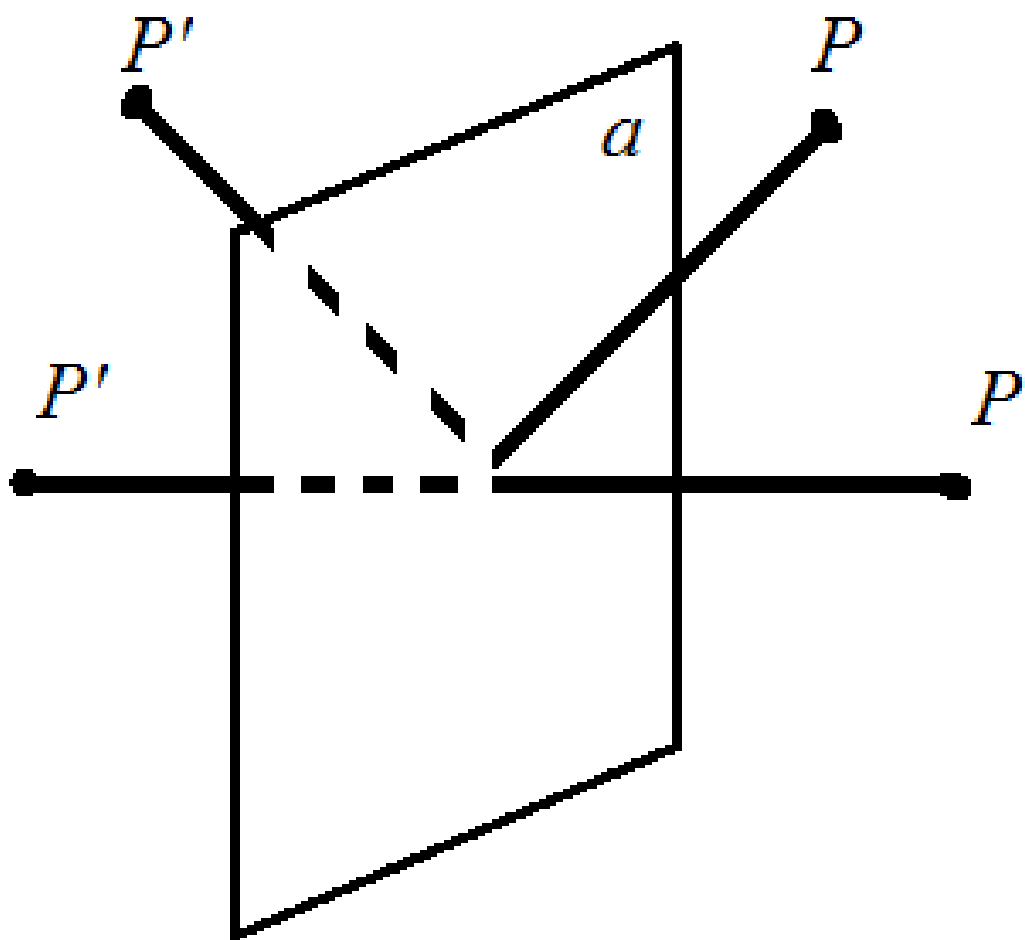


$$10^{-18\infty} \rightarrow P = \frac{dFn}{dS} + \frac{A \sin \varphi + c^2 \vec{\omega} m_0}{d=1+v^\infty} + \frac{dm\vec{v}}{dt} = F \rightarrow 10^{18\infty}$$

Edukacja nie zależy od kierunku, bo każdy ruch sekwencji zależy od kierunku kształcenia, określenie objętości.

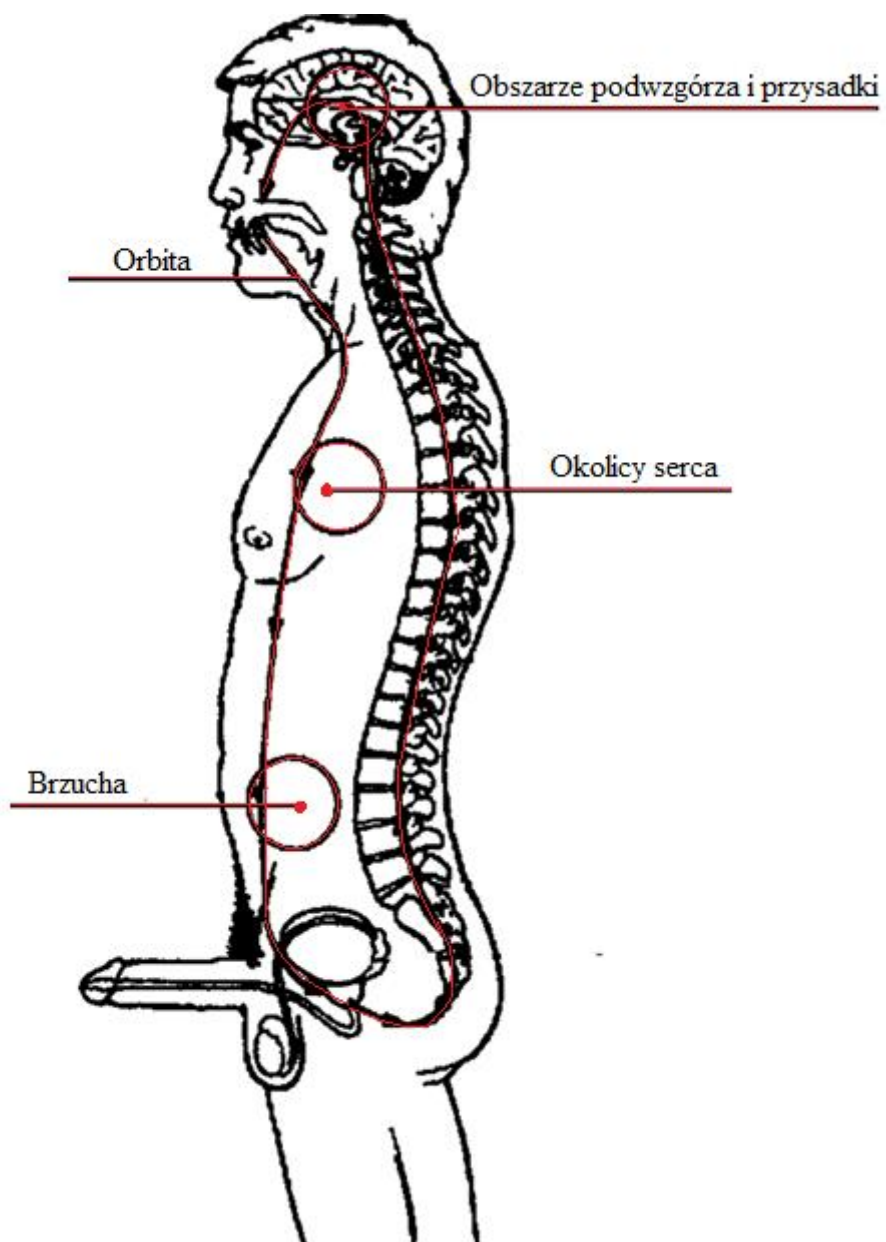
9 rys.

Avtor _____ Artur Gennadievich Dowgul' ©



(*a*) – transformacja miejsca, w którym momencie ***R*** znajduje się w jednej płaszczyźnie ***a*** w punkcie ***P'*** po drugiej stronie ***a*** więc samolot ***a*** jest prostopadła do linii ***PP'*** i przechodzi przez środek refleksji, pozostawiając fotosty punkt płaszczyzny ***a***

Rys. 10.



Rys. 11.

**EUROPEAN
COMMUNITY**



APPROVED

Rys.12

Lokalizowanie świadomości jako zjawisko lub jedną z głównych form i pojęcia filozofii, socjologii i psychologii, oznaczający zdolność człowieka. Będzie grać rzeczywistości związane z myśleniem. Która wyraża się jako najwyższy poziom poznania ludzkiego, proces refleksji, obiektywnie ważności, umożliwiając uzyskanie wiedzy na temat takich obiektów, właściwości i relacji w świecie rzeczywistym, który nie może być bezpośrednio postrzegane przez sensorycznej poziom poznania. Myśli osoby, jest publicznym prawdziwej natury, nierozdzielnie z praktycznego działania, życia i biofizycznych, biomechaniczne i biochemicznej możliwości związane z elektrofizjologiej ludzi.

Wyjaśniony Luidžio w Galvani (1737-1798), włoski anatom i fizjolog, jeden z założycieli ćwiczenia dotyczące energii elektrycznej i założyciel eksperymentalne elektrofizjologii, badania zjawisk elektrycznych, z redukcji mięśni.

Tak więc podczas uruchamiania systemu, prawie rozsądnych warunkach projektu muszą zrobić wszystko, z wyjątkiem transmisji danych i komunikacji. Więc jak to będzie możliwość przyznania dotacji, korzyści, pieniądze dla wszystkich ludzi na świecie. Której wysokość ustala w oparciu o zdolności intelektualne i fizjologiczne. Po otrzymaniu zasiłku, każdego łańcucha transakcji walutowych będą monitorowane dla kryptografii w sekwencji i jej zastosowania. System finansowy jak teraz zależy tylko jeden Corporation i systemu bankowego.

W związku z tym, jeśli masz rezerwację, łamane, pęknięty lub uszkodzony platforma licencji lub systemu operacyjnego jako rdzeń, system ogólny: wystąpi zniekształcenia które mogą mieć wpływ struktury, aby zakłócać postrzeganie mózg w ogóle. W związku z tym dla najlepszego funkcjonowania potrzebują indywidualnych licencji bez zastrzeżeń, z zastrzeżeniem wyjątków uzasadnionych rzeczywistych prywatności i bezpieczeństwa osoby.

Z drugiej strony Jeśli osoba nie jest dla tego strachu, nie będzie co martwi.

Ponieważ, nawet jeśli awaryjnego występuje, gdy system produkcji i konieczność. Ten projekt może zapobiec wszystko, bez wyjątku, w jednym punkcie. Ale jeśli jest to patent i rozdzielczości na poziomie międzynarodowym.

Tylko w tym przypadku, jeśli wszystko zaczyna działać lub może pojawić się istnieć już, środków technicznych, które byłoby trudne do odrzucenia.

W związku z tym, jeśli po uruchomieniu systemu, może to umożliwić nejroalgoritmy nawet przeprogramować w krótkim okresie czasu, ale w zależności od tego, kto i jak ustawia kierunek prawdziwy obraz, normalne życie. Istnienie uporządkowanego systemu, w normalnych warunkach społecznych środa.

Mianowicie, zainstalowane i tylko wysoko wykwalifikowanych specjalistów, akademickie, służąc jako podstawy życia, w normalnych warunkach (wiedząc lub weryfikacji rzeczywistych dokładny wynik nieznanym) w zasadzie to: Amerykanie, francuski, brytyjskie, rosyjski, japoński.

Z warunku tego pełną swobodę istnienia, myśli i działań człowieka są gwarantowane.

Po tym ludności może ustabilizować osób fizycznych, w przypadku gdy jest to tylko jeden populacji danej osoby. We wszystkich przypadkach w rodzaju, że pozostanie, będzie nie zależą od geografii, narodowości, rasy lub religii. Tej chwili 2016 roku lub na początku 21 wieku, postępującego rozkładu dzieje ludzkości jako całości populacji wszystkich osób jest ograniczona, który może prowadzić do całkowitego zaniku zaburzoną harmonię w życiu. Jeśli używasz tej metody bez zależne od systemu i kontakt z ludźmi, ten system wola podtirat', jak byłoby zrzutów pamięci wspólnej pracy systemu, utrzymanie relacji z głównego nurtu w odbicie dokładne impulsy ciała postrzegane, układu nerwowego do mózgu. Co powinny stanowić rzeczywistego stanu krzywej streszczenie życia, powoli rzeczywistość istnienia. W którym Państwie powstaje które można osiągnąć tylko w jeden z dwóch sposobów.

(1) "opcja przez ten projekt"-normalnego kontrolowany sposób.

(2) "z uporem obliczu normalnego rozwoju człowieka, po jego urodzeniu. Z udzieleniem odnowionej wolności (bez zakazów i ograniczeń)"-normalny sposób losowy.

W przypadku systemu i relacji z systemu tylko w interakcji obliczeń krypto waluty. To nie przyjąć do pracy, bo trzeba go, ale ponieważ chcę zrobić rzeczą pożądaną, rób co chcesz, co chcesz zrobić, do obsługi coś, który daje życie, rozwój istnienie w normalnym życiu. Ta reprodukcja jest to systematyczny proces stale rośnie, Wznów i odporne na kryzys rozwój produkcji społecznej. W reprodukcji materialization społeczno dostosowane produkcji. Dając mu sekwencję dotyczącą składnika dla, systematyczne, wieloetapowy proces globalizacji indywidualnych, zjednoczenia różnych elementów w ramach konwersji jednostek, spójne jednolitą strukturę szkolnictwa, niezależne części. W stabilnej struktury zdolne do pracy z stała reorganizacji terytorialnej miejsca. Z wyżywieniem w relacji, w przeciwieństwie do podobieństwa między składnikami, na wejściu i wyjściu z radiatora ruch pożądaną wynik, indywidualne dla każdego oddzielnie.

P.S - Jest coś pośredniego, ale przedtem musimy przetrwać, jako to:-coś lub jako siła metafizycznych dostępne doświadczenie tylko z zasadami znajduje się na krawędzi między życiem a śmiercią. Moc, że mogą wystąpić tylko wtedy, gdy jego nadwrażliwość ciała, gdy jesteś w stanie wziąć pod uwagę: żyć nawet bardziej żywy, bez sensu, biorąc pod uwagę znaczenie.